

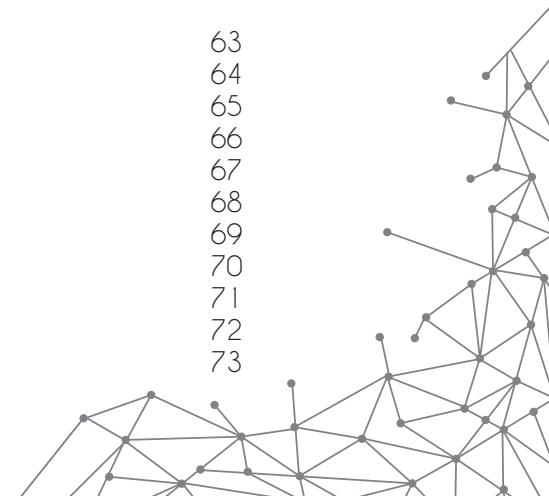


MÁV-csoport  
Arculati kézikönyve  
II.  
RUHÁZAT



# Tartalomjegyzék

<b>FÉRFI KOLLEKCIÓ</b>	3		
FÉRFI TÉLIKABÁT	4	NŐI VÁSZON NADRÁG	44
FÉRFI ÁTMENETI KABÁT	5	NŐI VÁSZON MELLES NADRÁG	45
FÉRFI ESŐKÖPENY	6	<b>SAPKÁK</b>	46
FÉRFI ZAKÓ	7	TÁNYÉRSAPKA - FÉRFI/NŐI	47
FÉRFI MELLÉNY	8	VÁSZON SAPKA	48
FÉRFI NADRÁG	9	TÉLIESÍTETT SAPKA	
FÉRFI TÉLI NADRÁG	10	<b>FARMER KOLLEKCIÓ</b>	49
FÉRFI HOSSZÚ UJJÚ ING	11	FARMERDZSEKI (FÉRFI/NŐI)	51
FÉRFI RÖVID UJJÚ ING	12	FARMERNADRÁG (FÉRFI/NŐI)	52
FÉRFI NYAKKENDŐ	13	FARMER TÉRDNADRÁG (FÉRFI/NŐI)	53
FÉRFI KÖTÖTT PULÓVER	14	<b>A MUNKAVÁLLALÓK MEGJELENÉSÉRE</b>	
FÉRFI KÖTÖTT MELLÉNY	15	<b>VONATKOZÓ ELVÁRÁSOK</b>	54
FÉRFI HOSSZÚ UJJÚ GALLÉROS PÓLÓ	16	A RUHADARABOK KEZELÉSÉRE VONATKOZÓ TANÁCSOK	55
FÉRFI HOSSZÚ UJJÚ KEREKNYAKÚ PÓLÓ	17	MÉRETVÉTELI HELYEK A TESTALKATON	56
FÉRFI RÖVID UJJÚ GALLÉROS PÓLÓ	18	NŐI FELSORUHÁZATI TERMÉKEK MÉRETNAGYSÁG	
FÉRFI RÖVID UJJÚ KEREKNYAKÚ PÓLÓ	19	JELÖLÉSEI ÉS JELZŐSZÁMAI	57
FÉRFI VÁSZON TÉLI DZSEKI	20	NŐI ALSÓRUHÁZATI TERMÉKEK MÉRETNAGYSÁG	
FÉRFI VÁSZON DZSEKI	21	JELÖLÉSEI ÉS JELZŐSZÁMAI	58
FÉRFI VÁSZON NADRÁG	23	MELYIK ALKATCSOPORTBA TARTOZOM? NŐI	59
FÉRFI MELLES NADRÁG	24	FÉRFI FELSORUHÁZATI TERMÉKEK MÉRETNAGYSÁG	60
		JELÖLÉSEI ÉS JELZŐSZÁMAI	
<b>NŐI KOLLEKCIÓ</b>	25	FÉRFI ING ÉS NADRÁG MÉRETNAGYSÁG	61
NŐI TÉLIKABÁT	26	JELÖLÉSEI ÉS JELZŐSZÁMAI	
NŐI ÁTMENETI KABÁT	27	MELYIK ALKATCSOPORTBA TARTOZOM? FÉRFI	62
NŐI ESŐKÖPENY	28	<b>MÉRETTÁBLÁK</b>	63
NŐI BLÉZER	29	FÉRFI FELSORUHÁZAT	64
NŐI MELLÉNY	30	FÉRFI ALSÓRUHÁZAT	65
NŐI NADRÁG	31	NŐI FELSORUHÁZAT	66
NŐI TÉLI NADRÁG	32	NŐI ALSÓRUHÁZAT	67
NŐI SZOKNYA	33	NŐI BLÚZ TESTMÉRET TÁBLÁZAT	68
NŐI HOSSZÚ UJJÚ BLÚZ	34	FÉRFI ING TESTMÉRET TÁBLÁZAT	69
NŐI RÖVID UJJÚ BLÚZ	35	FÉRFI FARMER TESTMÉRET TÁBLÁZAT	70
NŐI KENDŐ	36	FÉRFI KÖTÖTT TERMÉKEK MÉRETTÁBLÁZATA	71
NŐI KÖTÖTT PULÓVER	37	NŐI VÁSZON TERMÉKEK MÉRETTÁBLÁZATA	72
NŐI KÖTÖTT MELLÉNY	38	TERMÉKKÓD ÖSSZESÍTŐ	73
NŐI HOSSZÚ UJJÚ GALLÉROS PÓLÓ	39		
NŐI HOSSZÚ UJJÚ KEREKNYAKÚ PÓLÓ	40		
NŐI RÖVID UJJÚ GALLÉROS PÓLÓ	41		
NŐI VÁSZON TÉLI DZSEKI	42		
NŐI VÁSZON DZSEKI	43		



MÁV Zrt.  
Arculati kézikönyve  
FÉRFI KOLLEKCIÓ



# FÉRFI TÉLIKABÁT

## Alapanyag összetétele

100% Polyamid, bevonat: PU kenés

## Színe

sötétkék



## Leírás

Sötétkék színű, egyenes vonalú, vízhatlan anyagból készült, sportos, háromnegyedes hosszúságú, patenttal és húzózárral záródó, vízálló, férfi télikabát.

A kabát bélelt és steppelt, kivehető melegítóbéléssel is rendelkezik, melyet melegebb napok alkalmával könnyen ki lehet cipzárazni a kabátból, így kihasználva a kabát több funkcióját. Eleje és háta mellmagasságban és az ujj hátsó varratában sárga színű díszítő paszpól és sárga színű fényvisszaverő paszpól csík van elhelyezve. A kabát minden varrata ragasztott belülről a még jobb vízhatlansági fok elérése érdekében. Gallérijába behajtogatható kapucni található.

**Termékkód**  
**99134**

# FÉRFI ÁTMENETI KABÁT

## Alapanyag összetétele

100% Polyamid, bevonat: PU kenés

## Színe

sötétkék



## Leírás

Sötétkék színű, egyenes vonalú, vízhatlan anyagból készült, sportos,  $\frac{3}{4}$ -es hosszúságú, patenttal és húzózárral záródó férfi, vízálló átmeneti kabát.

A kabát bélelt. Eleje és háta mellmagasságban és az ujj hátsó varratában sárga színű díszítő paszpól és sárga színű fényvisszaverő paszpól csík van elhelyezve. A kabát minden varrata ragasztott belülről a még jobb vízhatlansági fok elérése érdekében. Gallérijába behajtogatható kapucni található.

**Termékkód**  
**99151**

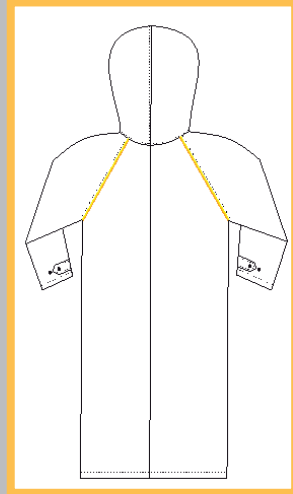
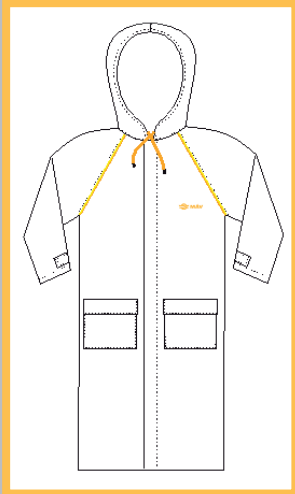
# FÉRFI ESŐKÖPENY

## Alapanyag összetétele

100% Polyamid, bevonat: PU kenés

## Színe

sötétkék



## Leírás

Sötétkék színű, egyenes vonalú, vízálló anyagból készült, térd alá érő, raglán ujjú, patenttal záródó, kapucnis férfi esőköpeny. Elején egy-egy rátűzött zseb fedős zseb található. A kabát minden varrata ragasztott belülről a még jobb vízállósági fok elérése érdekében. Az eleje és háta raglánvarrás vonalban Sárga színű díszítő paszpól csík és egy sárga fényvisszaverő paszpól csík is van elhelyezve. Az esőköpenyhez tartozik egy zsinórral összehúzható tasak, amelybe kicsire összehajtogatva tárolható és könnyen szállítható a köpeny.

**Termékkód**  
**99240**

# FÉRFI ZAKÓ

## Alapanyag összetétele

53% poliészter - 45% gyapjú - 2% elasztán

## Színe

sötétkék



## Leírás

Sötétkék színű, egysoros, három gombos, enyhén karcsúsított férfi zakó. Mindkét elején egy-egy kétszegélyes és zsebfedős bevágott zseb található, melyek felső szegélye MÁV sárga színű díszítő paszpóllal és a szivarzseb a bal mellén szintén sárga paszpóllal díszített. Hátán két hasíték található. Az eleje bélés mindkét oldalán, mellmagasságban kétszegélyes bevágott zseb és a bal eleje alján egy kisebb kétszegélyes bevágott telefonzseb található. Az eleje kihajtója és gallérja szín szerinti durchnádoló tűzéssel díszített.

**Termékkód**  
**99168**

# FÉRFI MELLÉNY

## Alapanyag összetétele

53% poliészter - 45% gyapjú - 2% elasztán

## Színe

sötétkék



## Leírás

Sötétkék színű, elején és hátán oldalt egy-egy formázó varrással karcsúsított, klasszikus fazonú, gombbal záródó, férfi mellény. Az eleje jobb és bal oldalán kétszegélyes bevágott vak-zsebekkel találhatóak, melynek felső szegélye MÁV sárga színű paszpóllal díszített. A mellény háta csatos szorítópánttal szabályozható. A férfi mellény belső sötétkék selyembélése sárga színű selyem paszpóllal díszített. A mellény eleje és nyakköre körben szín szerinti durchnádoló tűzéssel díszített.

**Termékkód**  
**99192**

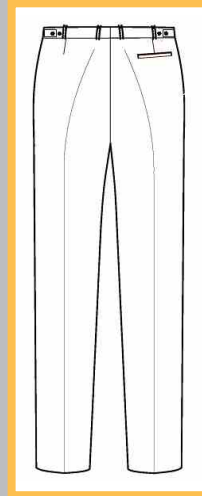
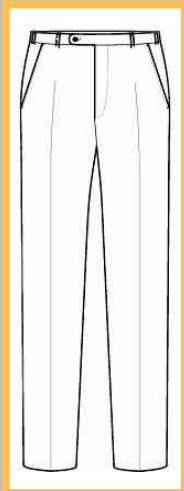
# FÉRFI NADRÁG

## Alapanyag összetétele

53% poliészter - 45% gyapjú - 2% elasztán

## Színe

sötétkék



## Leírás

Sötétkék színű, enyhén szűkülő szárú, svédzsebes, gombbal, cipzárral és fém kapoccsal záródó, élre vasalt, elején térdig bélelt, férfi nadrág. A derékpánt két oldalán egy-egy gombolópánt található a derékbőség állításához. Jobb hátsó szarát egy vak egyszegélyes bevágott farzseb díszíti.

**Termékkód**  
**99218**

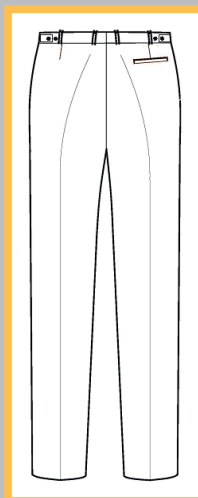
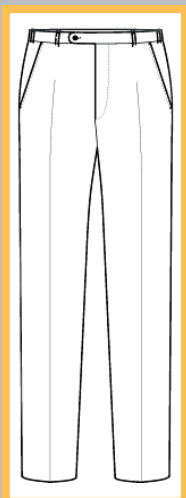
# FÉRFI TÉLI NADRÁG

## Alapanyag összetétele

54% poliészter - 44% gyapjú - 2% elasztán

## Színe

sötétkék



## Leírás

Sötétkék színű, enyhén szűkülő szárú, svédzsebes, gombbal, cipzárral és fém kapoccsal záródó, élre vasalt, elején térdig bélelt, férfi téli nadrág. Alapanyaga vastagabb a sima nadrágétól a jobb hővédelem érdekében. A derékpánt két oldalán egy-egy gombolópánt található a derékbőség állításához. Jobb hátsó szarát egy vak egysegélyes bevágott farzseb díszíti.

**Termékkód**  
**99230**



# FÉRFI HOSSZÚ UJJÚ ING

## Alapanyag összetétele

51% pamut - 49% poliészter

## Színe

fehér



## Leírás

Fehér színű, egyenes vonalú, klasszikus fazonú, vállrészes, gomboló pántos, állógalléros, hosszú ujjú férfi ing. Gombok és gomblyukak sötétkék színűek és a gombok sárga cérnával vannak felvarrva. Bal elején mellmagasságban egy darab rátűzött foltzseb található.

**Termékkód**  
**99129**



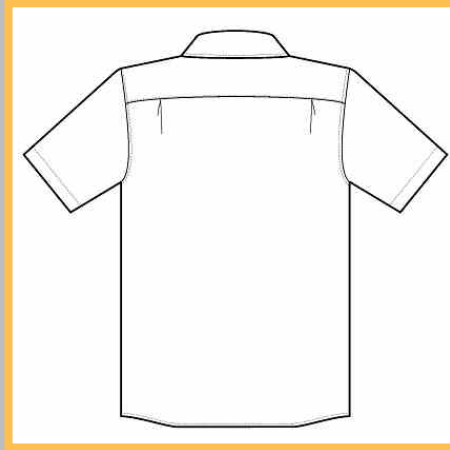
# FÉRFI RÖVID UJJÚ ING

## Alapanyag összetétele

51% pamut - 49% poliészter

## Színe

fehér



## Leírás

Fehér színű, egyenes vonalú, klasszikus fazonú, vállrészes, gomboló pántos, állógalléros, rövid ujjú férfi ing. Gombok és gomblyukak sötétkék színűek és a gombok sárga cérnával vannak felvarrva. Bal elején mellmagasságban egy darab rátűzött foltzseb található.

**Termékkód**  
**99125**

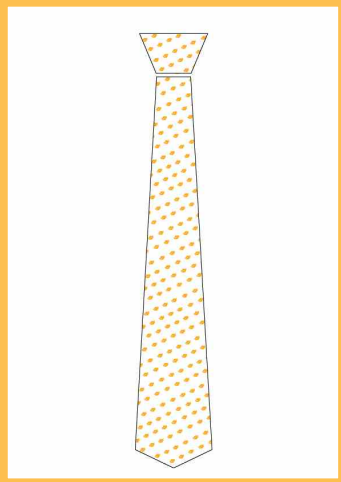
# FÉRFI NYAKKENDŐ

## Alapanyag összetétele

100% poliészter

## Színe

sötétkék



## Leírás

Kék alapon sárga szárnyaskerék mintás, hagyományos, bélelt, Jacquard szövésű, férfi nyakkendő. A nyakkendő tépőzáras biztonsági kivitelezésű.

**Termékkód**  
**99121**

# FÉRFI KÖTÖTT PULÓVER

## Alapanyag összetétele

50% gyapjú - 50% acryl

### Színe

sötétkék



## Leírás

Sötétkék színű, V-nyakú, kötött, hosszú ujjú férfi pulóver, nyakán belekötött sárga díszítő csíkkal.

**Termékkód**  
**98360**



# FÉRFI KÖTÖTT MELLÉNY

## Alapanyag összetétele

50% gyapjú - 50% acryl

## Színe

sötétkék

## Leírás

Sötétkék színű, V-nyakú, kötött férfi mellény, nyakán belekötött sárga díszítő csíkkal.



**Termékkód**  
**98364**

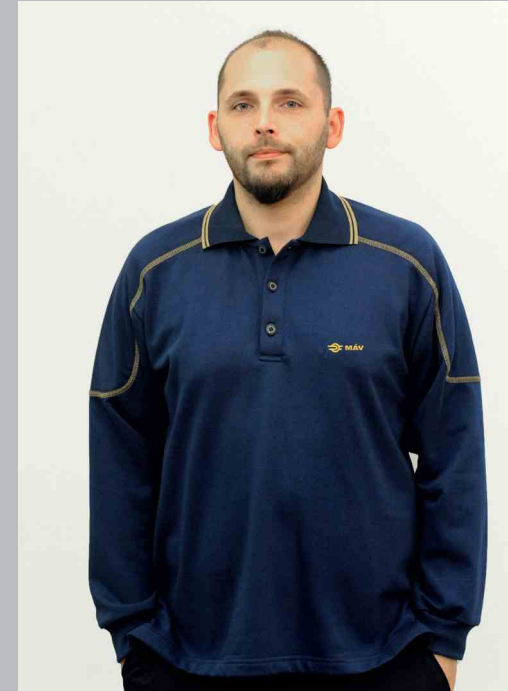
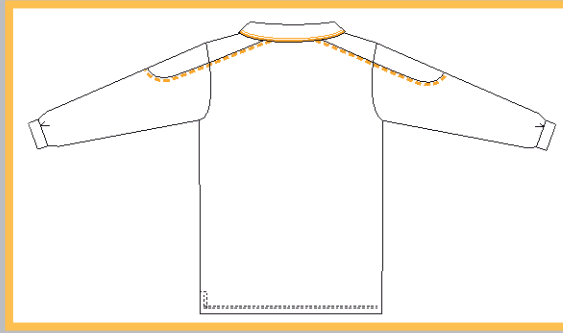
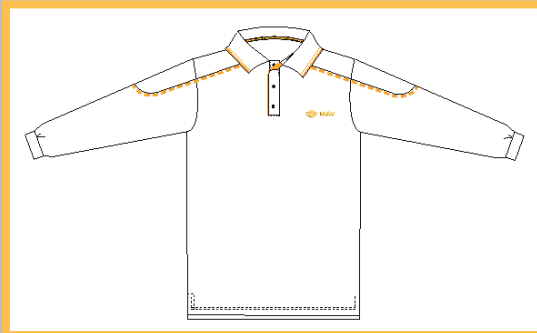
# FÉRFI HOSSZÚ UJJÚ GALLÉROS PÓLÓ

## Alapanyag összetétele

50% pamut - 50% poliészter

## Színe

sötétkék



## Leírás

Sötétkék színű, oldalvarrással kialakított, galléros, két oldalán alul hasítékos, hosszú ujjú férfi póló. Nyaka hasítékkal és 3 gombbal záródik az elején. Gallér külső szélé sárga csíkokkal és a hasíték belső része sárga betétrel díszített.

**Termékkód**  
**98366**

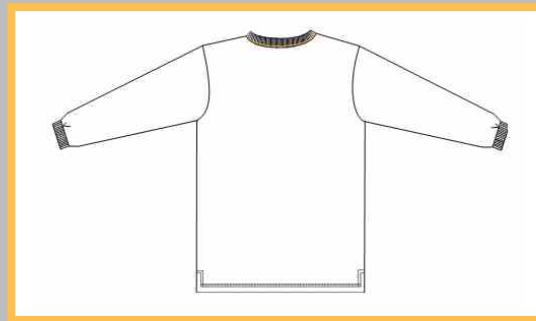
# FÉRFI HOSSZÚ UJJÚ KEREKNYAKÚ PÓLÓ

## Alapanyag összetétele

50% pamut - 50% poliészter

## Színe

sötétkék



## Leírás

Sötétkék színű, oldalvarrással kialakított, belül bolyhozott anyagból készült, hosszú ujjú, férfi póló. Alján két oldalt sliccelt, nyakörön és ujjá alján passzéval és mellrészen rávarrt zsebbel, sárga díszítő paszpól csíkkal.

**Termékkód**  
**98368**

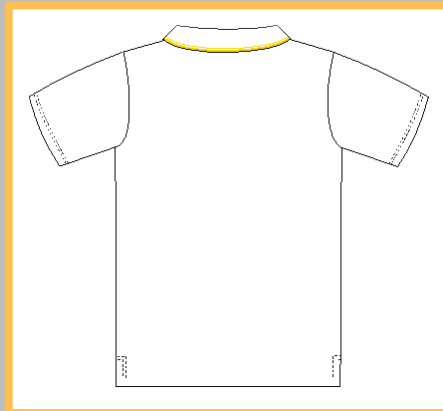
# FÉRFI RÖVID UJJÚ GALLÉROS PÓLÓ

## Alapanyag összetétele

50% pamut - 50% poliészter

## Színe

sötétkék



## Leírás

Sötétkék színű, oldalvarrással kialakított, galléros, rövid ujjú férfi póló. Nyaka hasítékkal és 3 gombbal záródik az elején. Gallér külső széle sárga csíkokkal és a hasíték belső része sárga betéttel díszített. Bal elején mellmagasságban rátűzött négyszögletes foltzsebbel.

**Termékkód**  
**98372**

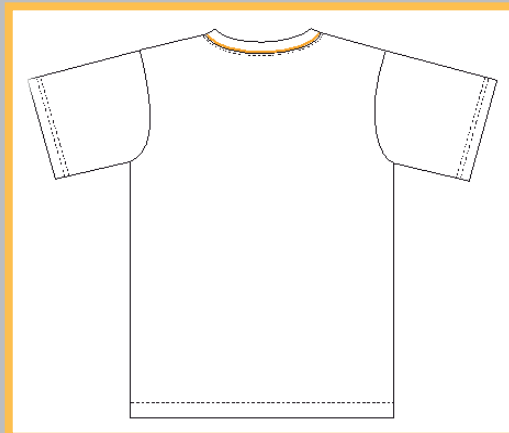
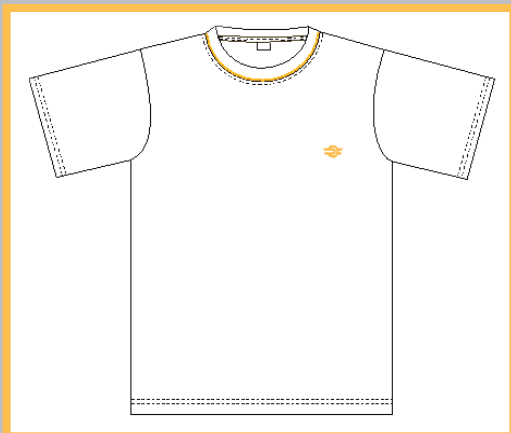
# FÉRFI RÖVID UJJÚ KEREKNYAKÚ PÓLÓ

## Alapanyag összetétele

50% pamut - 50% poliészter

## Színe

sötétkék



## Leírás

Sötétkék színű, oldalvarrással kialakított, galléros, rövid ujjú férfi póló. Nyaka hasítékkal és 3 gombbal záródik az elején. Gallér külső széle sárga csíkokkal és a hasíték belső része sárga betéttel díszített.

**Termékkód**  
**98376**

# FÉRFI VÁSZON TÉLI DZSEKI

## Alapanyag összetétele

67% poliészter - 33% pamut

## Színe

sötétkék



## Leírás

Vízlepergetős anyagból készült, ¾-es férfi téli dzseki. Elején tépőzáras takarópánttal fedett cipzáras záródású. Mellén egy kétszegélyes zseb és egy zsebfedős rátett zseb, alján bevágott zsebek találhatóak. Derékbőssége zsinórral szabályozható. A kabát bélelt, de található benne plusz még egy kicipzárasható bélés is.

**Termékkód**  
**93400**

# FÉRFI VÁSZON DZSEKI

## Alapanyag összetétele

67% poliészter - 33% pamut

## Színe

sötétkék



## Leírás

Elől tépőzáras takarópánttal fedett, cipzárral záródó, vászon dzseki. Az aljapánt két oldalt gumírozott. Mellrészén 1 zsebfedős és egy sima foltzseb, és alján egyszegélyes bevágott zsebek találhatóak.

**Termékkód**  
**93405**

# FÉRFI VÁSZON NADRÁG

## Alapanyag összetétele

67% poliészter - 33% pamut

## Színe

sötétkék



## Leírás

Elején svédzsebes, hátán 1-1 zsebfedős rátett foltzsebes, kényelmes fazonú nadrág. Derékpántján két oldalt bőségsszabályozóval állítható a derékbősége.

**Termékkód**  
**93410**

# FÉRFI MELLES NADRÁG

## Alapanyag összetétele

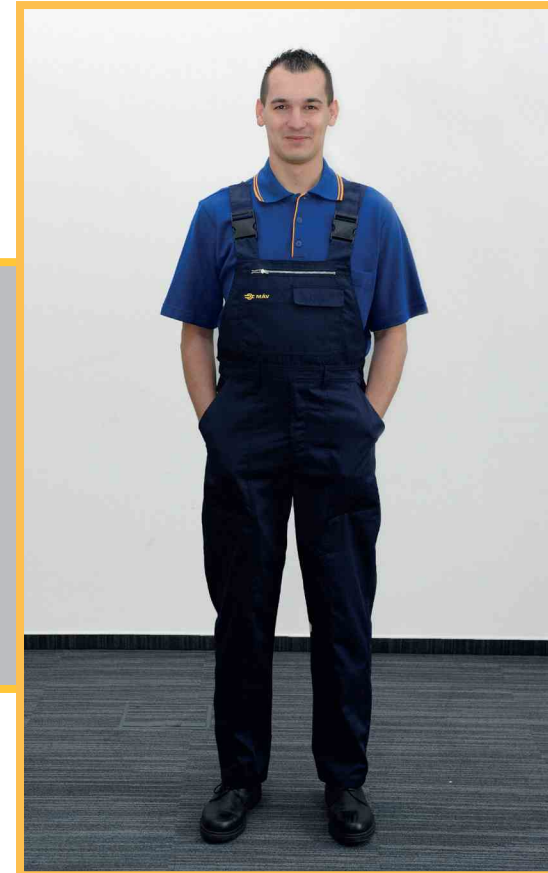
67% poliészter - 33% pamut

## Színe

sötétkék

## Leírás

Lezser fazonú, kétoldalt gombolódó férfi melles nadrág. Nagy zsebekkel elején és hátán, szabályozható vállpánttal.



**Termékkód**  
**93420**



MÁV Zrt.  
Arculati kézikönyve  
NŐI KOLLEKCIÓ



# NŐI TÉLIKABÁT

## Alapanyag összetétele

100% Polyamid, bevonat: PU kenés

## Színe

sötétkék



## Leírás

Sötétkék színű, egyenes vonalú, vízhatlan anyagból készült, sportos, háromnegyedes hosszúságú, patenttal és húzózárral záródó, vízálló, női télikabát.

A kabát bélelt és steppelt, kivehető melegítőbéléssel is rendelkezik, melyet melegebb napok alkalmával könnyen ki lehet cipzárzni a kabátból, így kihasználva a kabát több funkcióját. Eleje és háta mellmagasságban és az ujj hátsó varratában sárga színű díszítő paszpól és sárga színű fényvisszaverő paszpól csík van elhelyezve. A kabát minden varrata ragasztott belülről a még jobb vízhatlansági fok elérése érdekében. Gallérijába behajtogatható kapucni található.

**Termékkód**  
**99300**

# NŐI ÁTMENETI KABÁT

## Alapanyag összetétele

100% Polyamid, bevonat: PU kenés

## Színe

sötétkék



## Leírás

Sötétkék színű, egyenes vonalú, vízhatlan anyagból készült, sportos,  $\frac{3}{4}$ -es hosszúságú, patenttal és húzózárral záródó női vízálló átmeneti kabát.

A kabát bélelt. Eleje és háta mellmagasságban és az ujj hátsó varratában sárga színű díszítő paszpól és sárga színű fényvisszaverő paszpól csík van elhelyezve. A kabát minden varrata ragasztott belülről a még jobb vízhatlansági fok elérése érdekében. Gallérjába behajtogatható kapucni található.

**Termékkód**  
**99318**

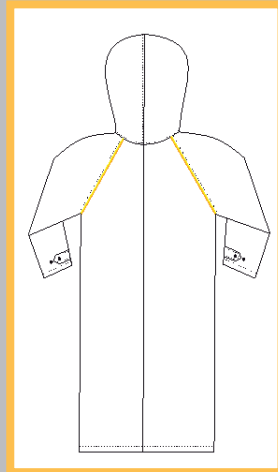
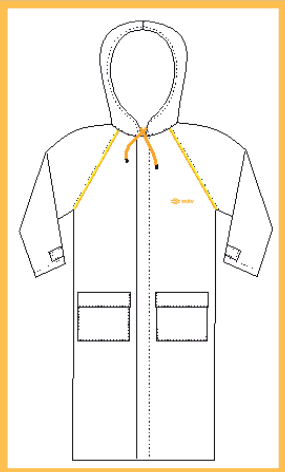
# NŐI ESŐKÖPENY

## Alapanyag összetétele

100% Polyamid - bevonat: PU kenés

## Színe

sötétkék



## Leírás

Sötétkék színű, egyenes vonalú, vízálló anyagból készült, térd alá érő, raglán ujjú, patenttal záródó, kapucnis férfi esőköpeny. Elején egy-egy rátűzött zseb fedős zseb található. A kabát minden varrata ragasztott belülről a még jobb vízállósági fok elérése érdekében. Az eleje és háta raglánvarrás vonalban sárga színű díszítő paszpól csík és egy Sárga fényvisszaverő paszpól csík is van elhelyezve. Az esőköpenyhez tartozik egy zsinórral összehúzható tasak, amelybe kicsire összehajtogatva tárolható és könnyen szállítható a köpeny.

**Termékkód**  
**99421**

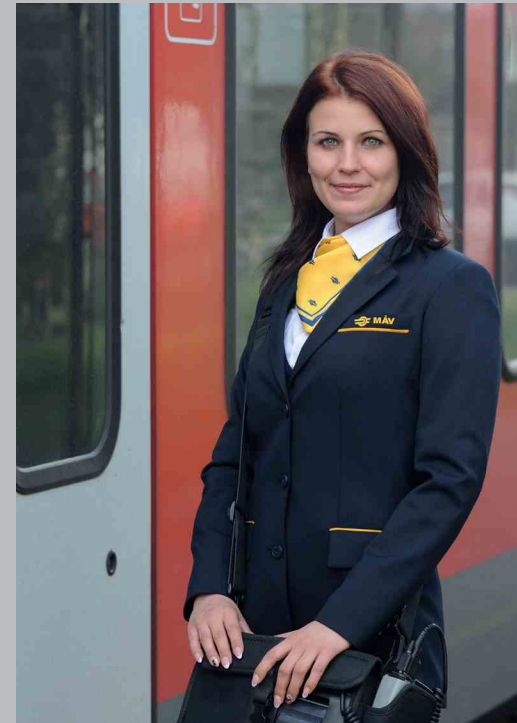
# NŐI BLÉZER

## Alapanyag összetétele

53% poliészter - 45% gyapjú - 2% elasztán

## Színe

sötétkék



## Leírás

Sötétkék színű, kihajtós fazonú, elején három gombbal záródó, végig bélelt, női blézer. Bal elején mellmagasságban vak szivarzseb található sárga színű díszítő paszpóllal és céglogóval hímezve MÁV sárga színnel. Mindkét elején, egy-egy kétszegélyes, zsebfedős bevágott zseb található, melyek felső szegélye MÁV sárga színű díszítő paszpóllal készül. A hátközép varrás háta alján hasítókkal készül. A könyökvarrás az ujján hasítókkal készül és négy – négy darab gombbal és gomblyukhatású retesszel díszített. A női blézer belső selyembélése sárga színű selyem paszpóllal díszített az eleje alátét hosszában. A bal oldali eleje bélésen mellmagasságban kétszegélyes bevágott zseb található. Eleje, kihajtója és a gallérja szín szerinti durchnádoló tűzéssel díszített

**Termékkód**  
**99336**

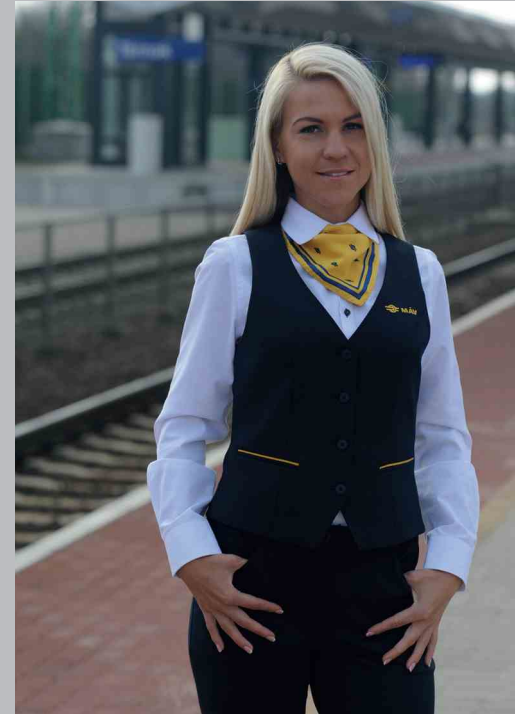
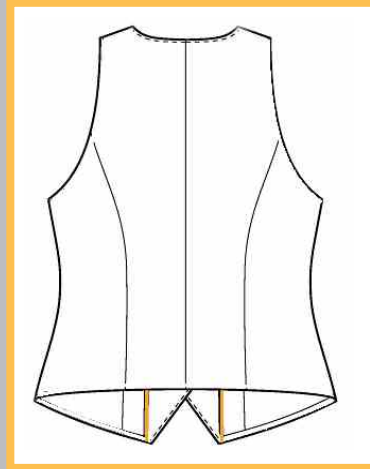
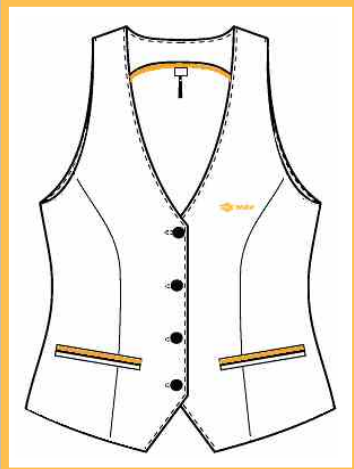
# NŐI MELLÉNY

## Alapanyag összetétele

53% poliészter - 45% gyapjú - 2% elasztán

## Színe

sötétkék



## Leírás

Sötétkék színű, csípővonalig érő, gombos, karcsúsított fazonú, az elején egy-egy kétszegélyes bevágott vak-zsebes női mellény, mellyen a felső szegély sárga díszítő paszpóllal készül. A női mellény belső sötétkék selyembélése sárga színű selyem paszpóllal díszített körben a bélés mentén. A mellény eleje és nyakköre körben szín szerinti durchnádoló tűzéssel díszített.

**Termékkód**  
**99365**

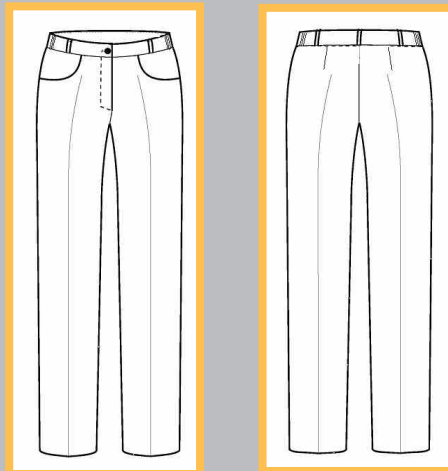
# NŐI NADRÁG

## Alapanyag összetétele

53% poliészter - 45% gyapjú - 2% elasztán

## Színe

sötétkék



## Leírás

Sötétkék színű, egyenes szárú, svédzsebes, élre vasalt, elején gombbal és húzózárral záródó, női nadrág, melynek dereka oldalt rövid szakaszon gumírozott. A derékpánt béleelő alsó része sárga bélésanyaggal paszpólozott. A derékrész elején egy – egy, a hátán három darab övbújtató található.

**Termékkód**  
**99402**

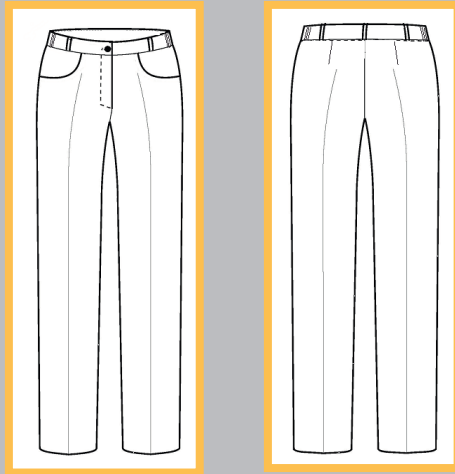
# NŐI TÉLI NADRÁG

## Alapanyag összetétele

54% poliészter - 44% gyapjú - 2% elasztán

## Színe

sötétkék



## Leírás

Sötétkék színű, egyenes szárú, svédzsebes, térdig bélelt, élre vasalt, elején gombbal és húzózárral záródó, női nadrág, melynek dereka mindkét oldalt rövid szakaszon gumírozott. Alapanyaga vastagabb a sima nadrágétól a jobb hő-védelem érdekében. A derékpánt bélő alsó része sárga bélésanyaggal paszpólozott. A derékrész elején egy – egy, a hátán három darab övbújtató található.

**Termékkód**  
**99411**

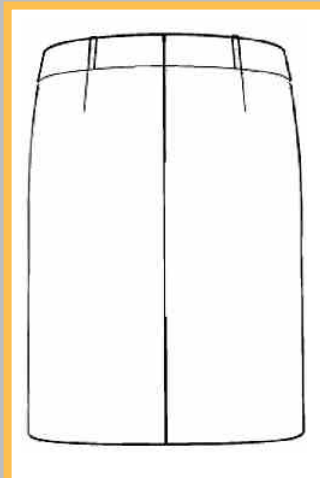
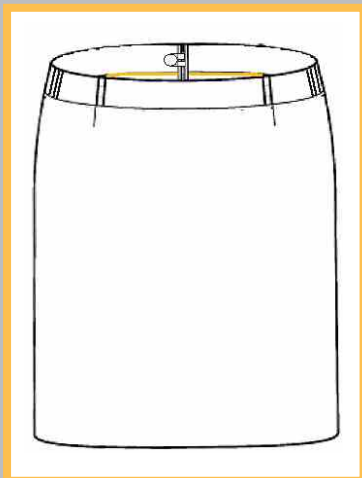
# NŐI SZOKNYA

## Alapanyag összetétele

53% poliészter - 45% gyapjú - 2% elasztán

## Színe

sötétkék



## Leírás

Sötétkék színű, egyenes vonalú, hátul sliccelt, térdig érő, női szoknya, melynek dereka mindkét oldalt rövid szakaszon gumírozott. A derékpánt béleelő alsó szélé sárga színű bélésanyag paszpóllal van szegve, díszítve. A derékpánton négy darab övbújtató található és derékrésze hátközép varrásba helyezett rejtett húzózárral záródik, amit egy gomboló pánt gombbal biztosít belül a derékpánton.

**Termékkód**  
**99392**

# NŐI HOSSZÚ UJJÚ BLÚZ

## Alapanyag összetétele

97% pamut - 3% elasztán

## Színe

fehér



## Leírás

Fehér színű, hátán karcsúsított, elején mellszűkítővel formázott és gombokkal záródó, állógalléros, hosszú ujjú, női blúz. Elején mellmagasságban egy-egy rávarrt foltzseb található. A gombok és gomblyukak sötétkék színűek és a gombok sárga cérnával vannak felvarrva. Anyaga rugalmas, mely a viselést még komfortosabbá teszi.

**Termékkód**  
**99030**

# NŐI RÖVID UJJÚ BLÚZ

## Alapanyag összetétele

97% pamut - 3% elasztán

## Színe

fehér



## Leírás

Fehér színű, hátán karcsúsított, elején mellszűkítővel formázott és gombokkal záródó, állógalléros, rövid ujjú női blúz. Elején mellmaggasságban egy-egy rávarrt foltzseb található. A gombok és gomblyukak sötétkék színűek és a gombok sárga cérnával vannak felvarva.

Anyaga rugalmas, mely a viselést még komfortosabbá teszi.

**Termékkód**  
**99025**

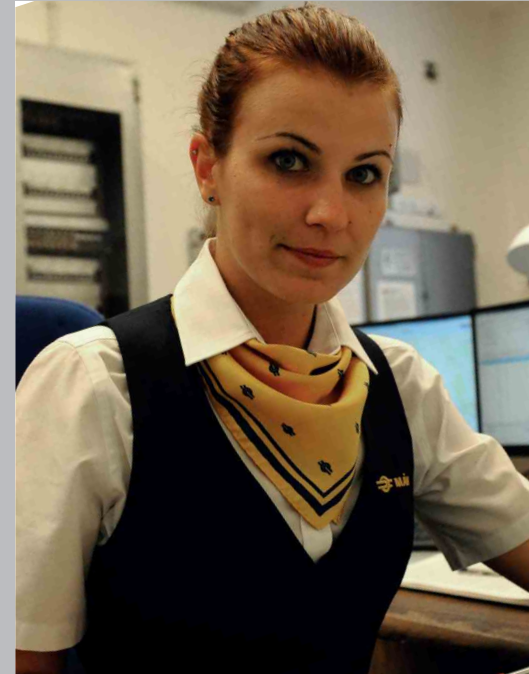
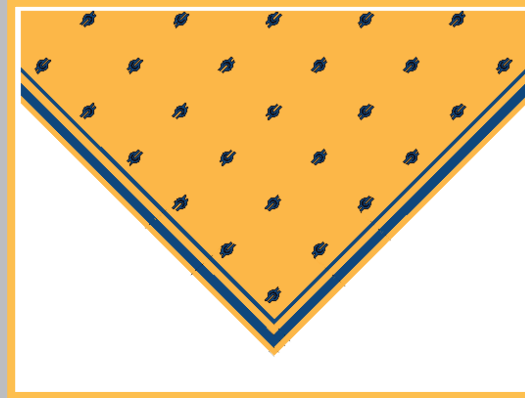
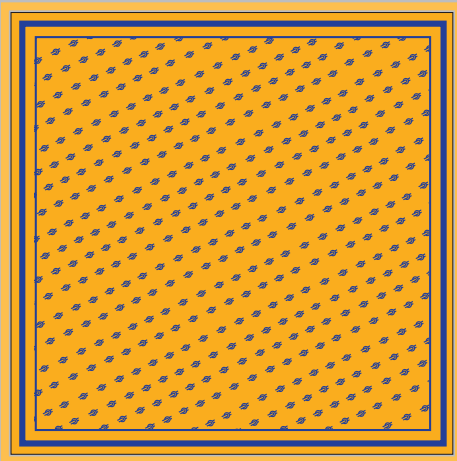
# NŐI KENDŐ

## Alapanyag összetétele

100% Poliészter

## Színe

sárga-kék



## Leírás

Sárga alapon, kék szárnyaskerék mintás, négyzet alakú, nyomott mintás női kendő.

**Termékkód**  
**90200**



# NŐI KÖTÖTT PULÓVER

## Alapanyag összetétele

50% gyapjú - 50% acryl

## Színe

sötétkék



## Leírás

Sötétkék színű, V-nyakú, kötött, hosszú ujjú férfi pulóver, nyakán belekötött sárga díszítő csíkkal.

**Termékkód**  
**98380**



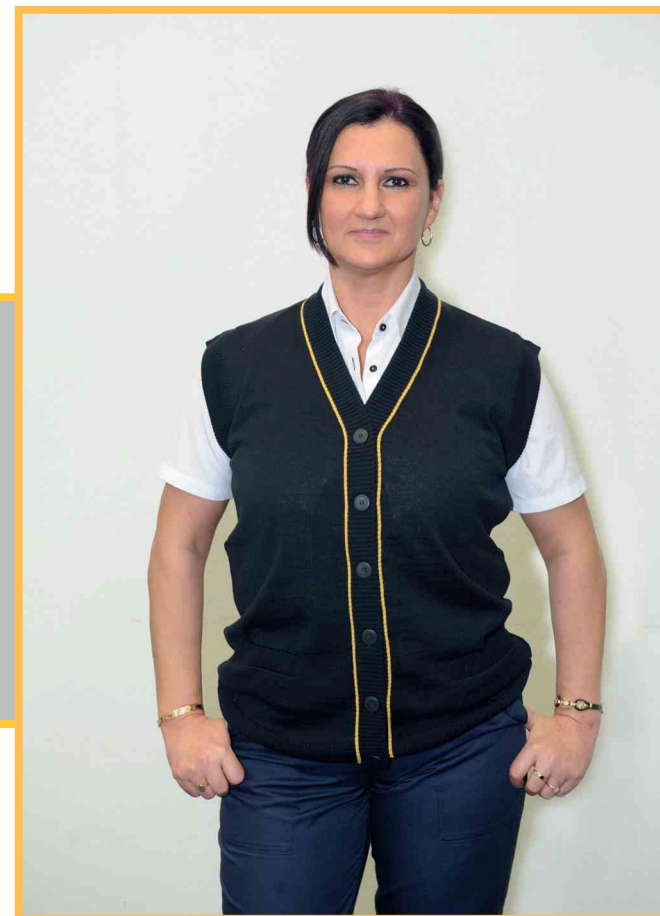
# NŐI KÖTÖTT MELLÉNY

## Alapanyag összetétele

50% gyapjú - 50% acryl

## Színe

sötétkék



## Leírás

Sötétkék színű, V-nyakú, elején rávarrt zsebekkel, gombos, kötött női mellény, nyakán belekötött sárga díszítő csíkkal.

**Termékkód**  
**98384**



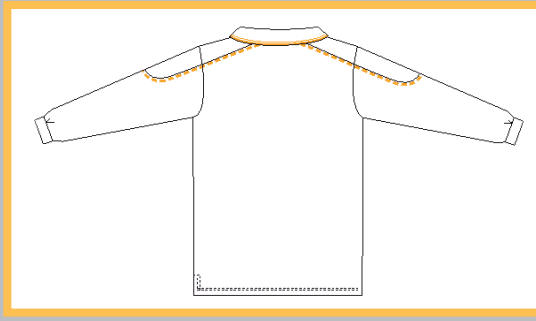
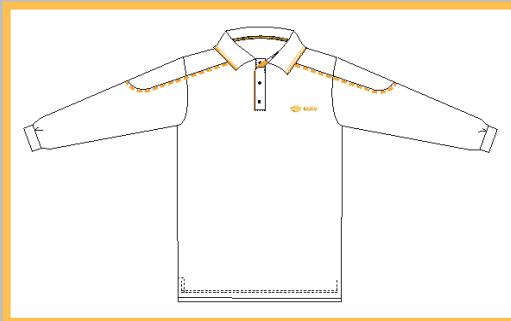
# NŐI HOSSZÚ UJJÚ GALLÉROS PÓLÓ

## Alapanyag összetétele

50% pamut - 50% poliészter

## Színe

sötétkék



## Leírás

Sötétkék színű, oldalvarrással kialakított, galléros, alul két oldalt sliccelt, hosszú ujjú női póló. Nyaka hasítékkal és 3 gombbal záródik az elején. Gallér külső széle sárga csíkokkal és a hasíték belső része sárga betéttel díszített.

**Termékkód**  
**98386**

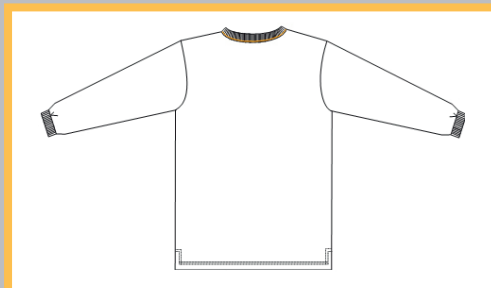
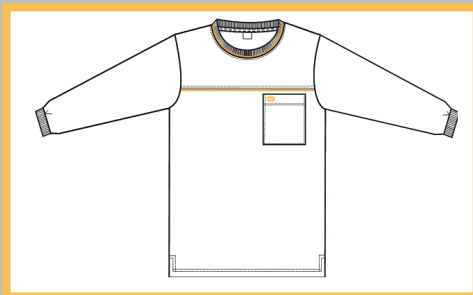
# NŐI HOSSZÚ UJJÚ KEREKNYAKÚ PÓLÓ

## Alapanyag összetétele

50% pamut - 50% poliészter

## Színe

sötétkék



## Leírás

Sötétkék színű, oldalvarrással kialakított, belül bolyhozott anyagból készült, hosszú ujjú, női póló. Alján két oldalt sliccelt, nyakkörön és ujján passzéval és mellrészén rávarrt zsebbel, sárga díszítő paszpól csíkkal.

**Termékkód**  
**98388**

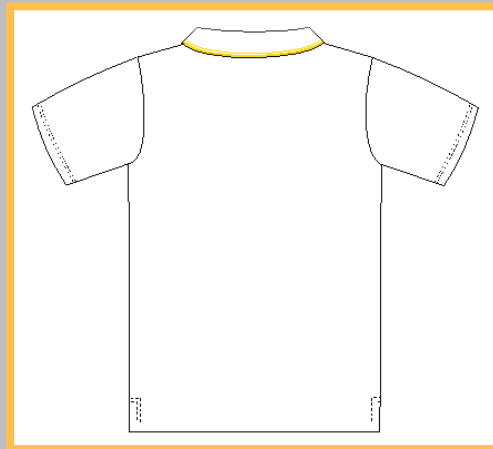
# NŐI RÖVID UJJÚ GALLÉROS PÓLÓ

## Alapanyag összetétele

50% pamut - 50% poliészter

## Színe

sötétkék



## Leírás

Sötétkék színű, oldalvarrással kialakított, galléros, rövid ujjú női póló. Nyaka hasítékkal és 3 gombbal záródik az elején. Gallér külső szélé sárga csíkokkal és a hasíték belső része sárga betéttel díszített. Bal elején mellmagasságban rátűzött négyzetes foltzsebbel.

**Termékkód**  
**98392**

# NŐI VÁSZON TÉLI DZSEKI

## Alapanyag összetétele

67% poliészter - 33% pamut

## Színe

sötétkék



## Leírás

Vízlepergetős anyagból készült, ¾-es téli női dzseki. Elején tépőzáras takarópánttal fedett cipzáras záródású. Elején egy-egy bevágott zseb található. Derékbőssége zsinórral szabályozható. A kabát bélelt, de található benne plusz még egy kicipzárasható bélés is.

**Termékkód**  
**93440**

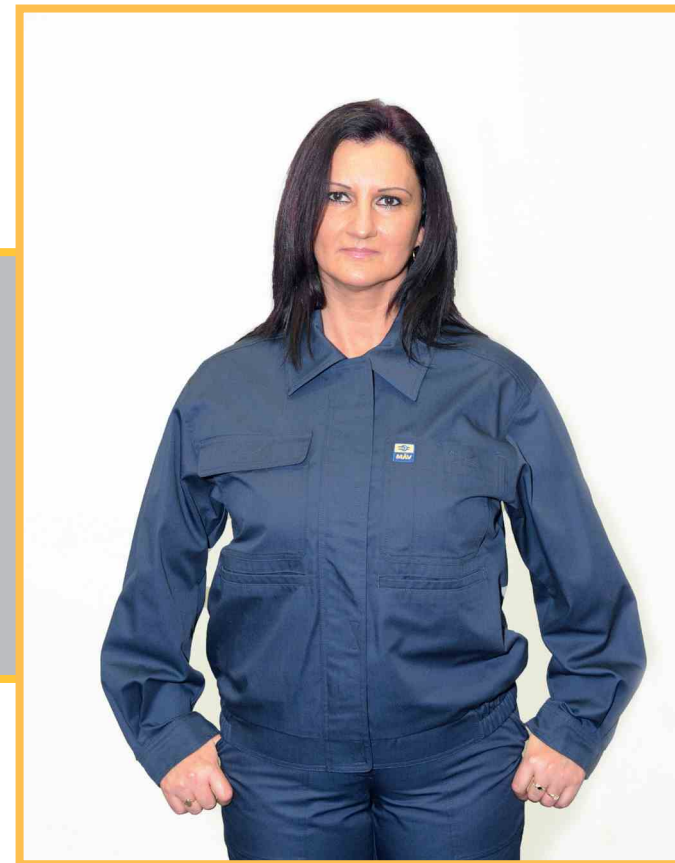
# NŐI VÁSZON DZSEKI

## Alapanyag összetétele

67% poliészter - 33% pamut

## Színe

sötétkék



## Leírás

Elől tépőzáras takarópánttal fedett, cipzárral záródó, vászon dzseki. Az aljapánt két oldalt gumírozott. Mellrészén 1 zsebfedős és egy sima foltzseb, és alján egyszegélyes bevágott zsebek találhatóak.

**Termékkód**  
**93445**

# NŐI VÁSZON NADRÁG

## Alapanyag összetétele

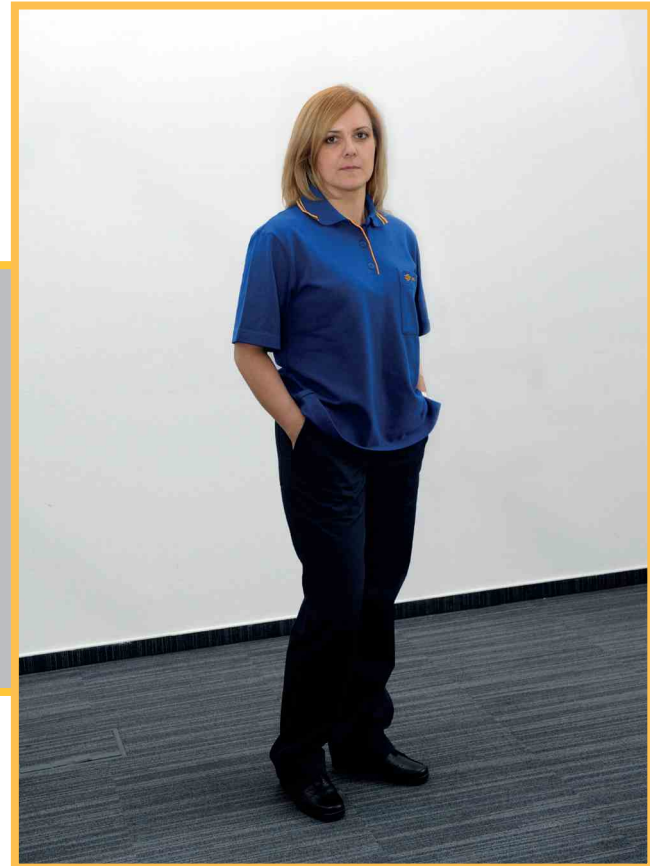
67% poliészter - 33% pamut

## Színe

sötétkék

## Leírás

Kényelmes fazonú női nadrág. Elején 1-1 és jobb hátán egy nagy rátűzött zseb található, Derékpántja két oldalt gumírozott.



**Termékkód**  
**93450**



# NŐI VÁSZON MELLES NADRÁG

## Alapanyag összetétele

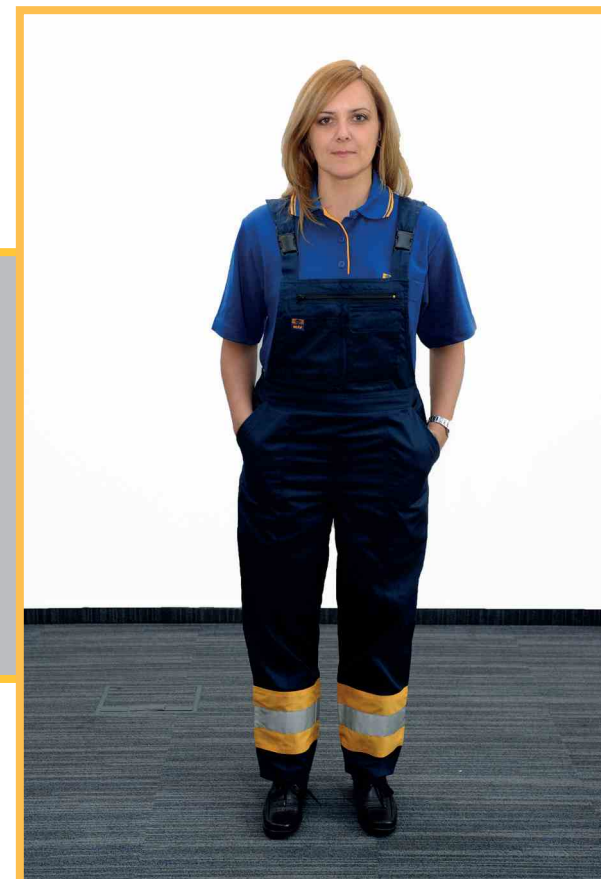
67% poliészter - 33% pamut

## Színe

sötétkék

## Leírás

Lezser fazonú, kétoldalt gombolódó női melles nadrág. Nagy zsebekkel elején és hátán, szabályozható vállpánttal.



**Termékkód**  
**93460**

MÁV Zrt.  
Arculati kézikönyve  
SAPKÁK



# TÁNYÉRSAPKA - FÉRFI/NŐI

## Alapanyag összetétele

55% poliészter - 45% gyapjú

## Színe

kék, piros



## Leírás

Szövet anyagból készült, hagyományos tányérsapka, elején szárnyaskerék céglógóval.

**Termékkód**  
Vörös Tányérsapka  
**99120**

**Kék Tányérsapka**  
**99118**

# VÁSZON SAPKA

## Alapanyag összetétele

67% poliészter - 33% pamut

### Színe

sötétkék



## Leírás

Vászon anyagból készült sapka, hátul gumírozott bőrszabályozóval.

**Termékkód**  
**93485**



# TÉLIESÍTETT SAPKA

## Alapanyag összetétele

45% gyapjú - 55% poliészter

**Színe**  
sötétkék



## Leírás

Szövet anyagból készült, téliesített sapka, meleg béléssel, műszörme díszítéssel.

**Termékkód**  
93480



MÁV Zrt.  
Arculati kézikönyve  
FARMER KOLLEKCIÓ



# FARMERDZSEKI (FÉRFI/NŐI)

## Alapanyag összetétele

97% pamut, 3% elasztán

## Színe

sötétkék



## Leírás

Sötétkék színű, egyenes vonalú, fém patentos, férfi és női farmerdzseki. Elején, a mellén és hátán végig futó sárga fényvisszaverő csík van befogva. Mellén, 1-1 szabásvonalba helyezett zseb fedős zseb található. A kabát mindkét elején, a derékvonalon a hosszanti szabásvonalba helyezett bevágott zseb található. A varrások kétso-rosan tűzöttek, melyek sárga színűek.

## Termékkód

NŐI  
99020

FÉRFI  
99122

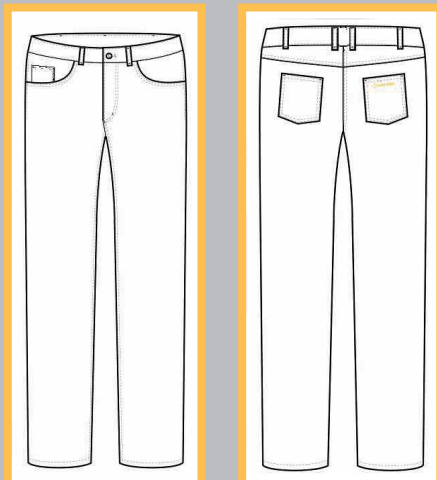
# FARMERNADRÁG (FÉRFI/NŐI)

## Alapanyag összetétele

97% pamut, 3% elasztán

## Színe

sötétkék



## Leírás

Sötétkék színű, egyenes szárú, férfi és női farmernadrág. A varrások kétsorosán tűzöttek, melyek sárga színűek.

## Termékkód

NŐI  
99021

FÉRFI  
91229

# FARMER TÉRDNADRÁG (FÉRFI/NŐI)

## Alapanyag összetétele

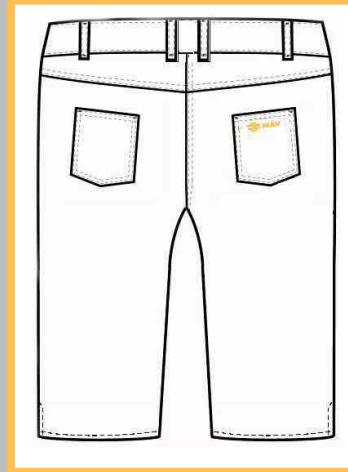
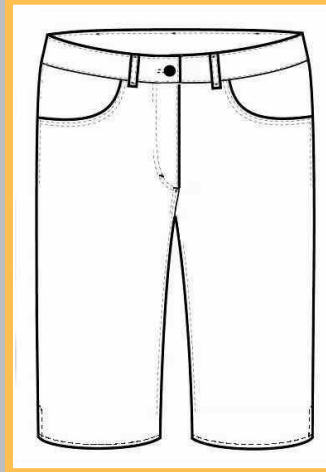
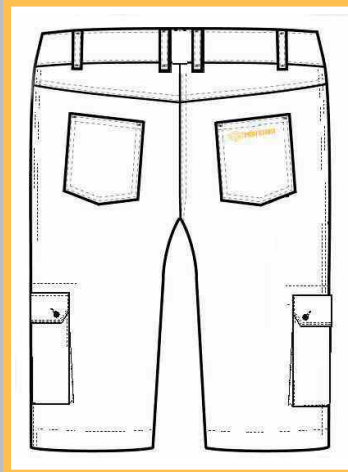
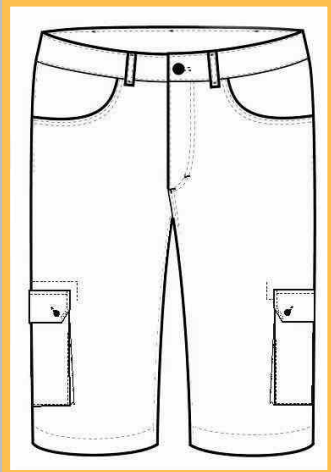
97% pamut, 3% elasztán

## Színe

sötétkék

Férfi

Női



## Leírás

Férfi: Sötétkék színű, egyenes szárú, húzózáras eleje hasíték kialakítású férfi farmer térdnadrág. A szárain oldalt egy-egy zseb fedős zseb található, a varrások kétsorosán tűzöttek, melyek sárga színűek.

Női: Sötétkék színű, egyenes szárú, húzózáras eleje hasíték kialakítású női farmer térdnadrág. A varrások kétsorosán tűzöttek, melyek sárga színűek.

## Termékkód

NŐI  
99023

FÉRFI  
99124

**MÁV Zrt.**  
**Arculati kézikönyve**  
EGYÉB TANÁCSOK, ELVÁRÁSOK  
ÉS A MÉRET MEGHATÁROZÁS MENETE



# A MUNKAVÁLLALÓK MEGJELÉNÉSÉRE VONATKOZÓ ELVÁRÁSOK

Az egyen-formaruha jelzi, hogy viselője a MÁV Csoport alkalmazottja, ezáltal a MÁV Csoportot képviseli. Társaságunk megítélése munkavállalóink megjelenésén is múlik.

Munkavállalóink megjelenésével kapcsolatos elvárásainkat az alábbiakban ismertetjük.

- A munkavállaló köteles tiszta, vasalt, rendezett ruházatban szolgálatot teljesíteni.
- Civil ruházat, és egyéb kiegészítők viselete munkaidőben nem megengedett.
- Nadrágokhoz sötét színű (lehetőleg fekete, vagy sötétkék) zoknit, szoknyához testszínű harisnyát kell hordani.
- Az előnyös megjelenésre – különösen az utazóközönséggel és a fuvaroztató partnerekkel kapcsolatot tartó munkavállalók esetében – törekedni kell.

Felhívjuk a figyelmét az ápoltság néhány fontos elemére:

- Rendszeres tisztálkodás, dezodorálás,
- Manikűrözött tiszta körmök,
- Ép fogsor, üde lehelet,
- Tiszta, fésült hajviselet,
- Férfiaknál frissen borotvált arc, vagy rendszeresen nyírt szakáll, bajusz,
- Ékszer vagy bizsu viseleténél, arcfestés estén legyen mértéktartó, diszkrét!



# A RUHADARABOK KEZELÉSÉRE VONATKOZÓ TANÁCSOK

A ruhába varrt kezelési utasításokat betartva a ruhadarabok hosszú ideig megőrzik formájukat, színüket. Kérjük a ruhaneműkbe varrt kezelési utasítás szerint eljárni.

Az inget, blúzt, pólót minden szolgálat után mossa ki.

A kigombolható béléssel rendelkező ruhákból mosás előtt a bélést ki kell venni és külön kell kimosni.

A ruhák mosásához korszerű, semleges mosószer használata ajánlott.

Fehérítő hatású mosószer csak a fehér ingekhez, blúzokhoz használható.

Közvetlenül a ruhára nem szabad mosószert szórní, azt a megfelelő keverési arányban, vízben fel kell oldani.

Mosás után legalább háromszor, bő vízben kell öblíteni.

A ruhában maradt mosószer irritálhatja a bőrt, sőt bőrgyulladást is okozhat.

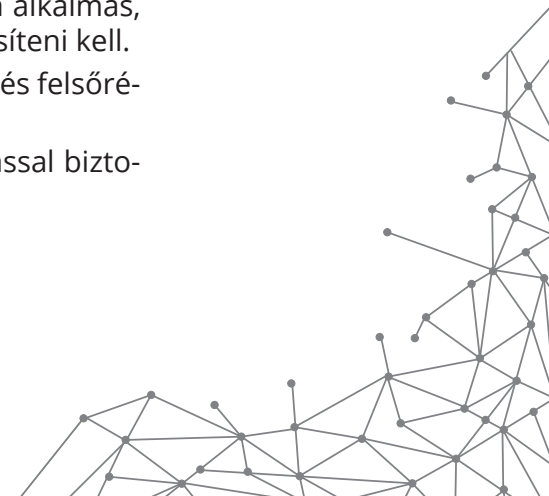
A ruhát tűző napon nem szabad szárítani.

## CIPŐK ÁPOLÁSA

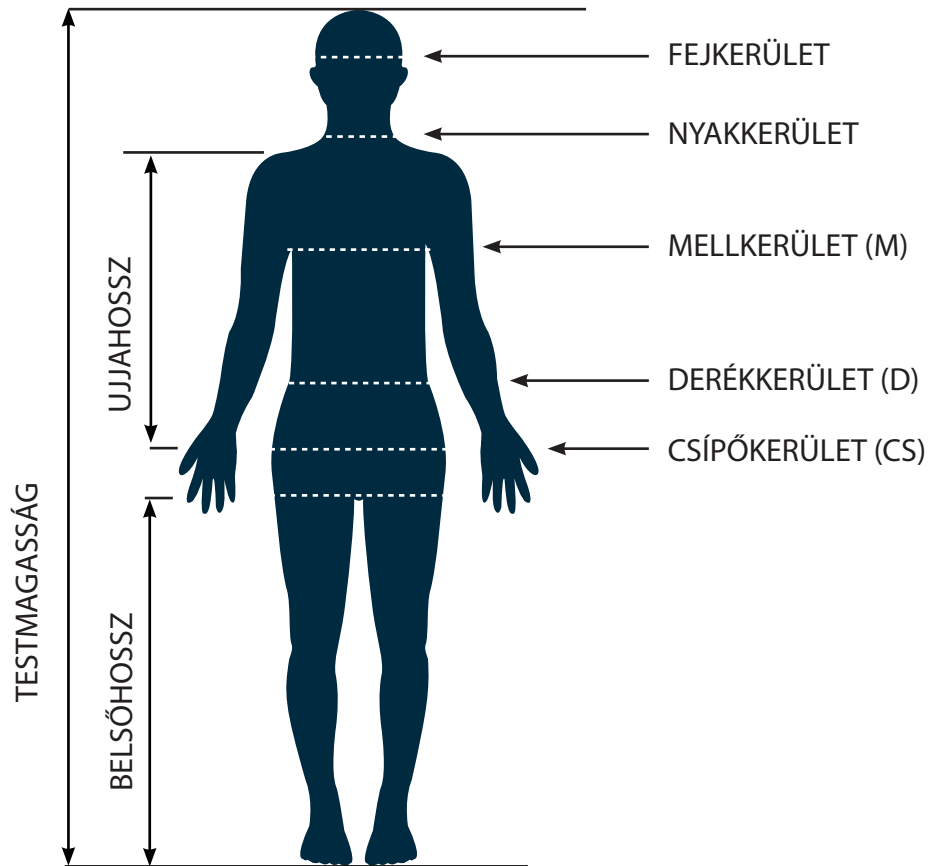
A cipőt a szennyeződésektől meg kell tisztítani, ki kell szárítani és hetente rendszeresen arra alkalmas, vízlepergető hatású cipőkrémmel be kell kenni, majd száraz kefével, vagy puha ruhával fényesíteni kell.

A szárítás mindig szobahőmérsékleten történjen, mert magasabb hőmérsékleten a cipő talpa és felsőrésze is deformálódik, öregedési folyamata felgyorsul, megreped, eltörik.

A cipők viselési tulajdonságainak megőrzése, élettartamuk növelése csak a rendszeres ápolással biztosítható.



# MÉRETVÉTELI HELYEK A TESTALKATON



## Testmagasság

Fejtetőtől talpsíkgig függőlegesen és egyenes mért távolság.

## Fejkerület

A homlok magasságában mért fej körméret.

## Mellkerület

A mell legkiemelkedőbb pontjain, a hónaljban és lapockán keresztül mért kerületméret.

- Méréskor a mérőszalagot elől középen összefogva olvassuk le a mért értékeket.
- Melltartót viselő hölgyeknél ezt mindig melltartóval mérve tegyék.

## Derékkerület

A derék vonalán mért kerületméret, ott ahol a nadrágot, szoknyát hordjuk.

## Csípőkerület

Az ülep magasságában vízszintesen mért, a legszélesebb kerületméret.

A mérendő személy mellé guggolva oldalról mérünk.

## Belsőhossz

A láb belső oldalán a lábelágazástól a talpsíkgig függőlegesen és egyenesen mért méret.

## Nyakkerület

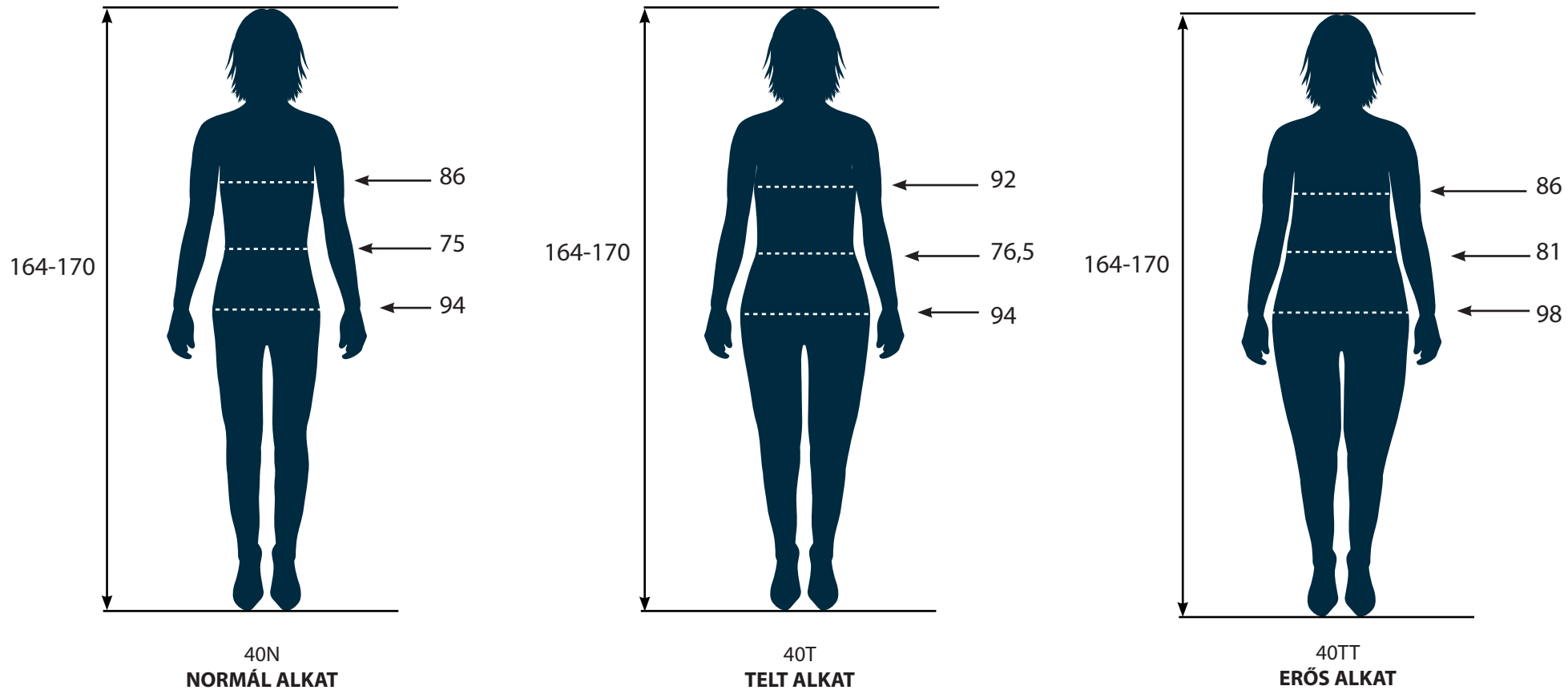
A nyaktagozódásnál mért kerületméret. Férfiaknál az ádámcsutkánál mért kerületérték.

## Ujjahossz

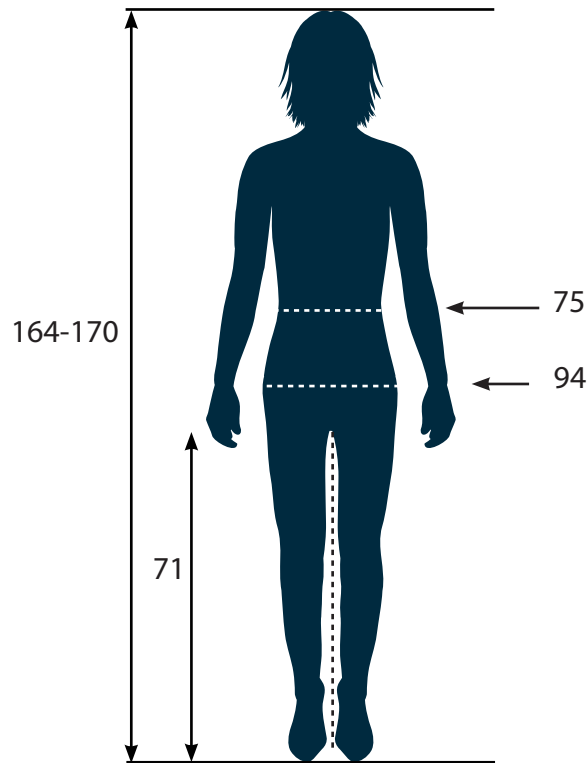
A vállcsúcponttól a behajlított kar könyökpontján keresztül a csuklóig tartó méret.

Egyenes kartartás esetén vállcsúcponttól a csuklón túl mérünk 2-3 cm-t.

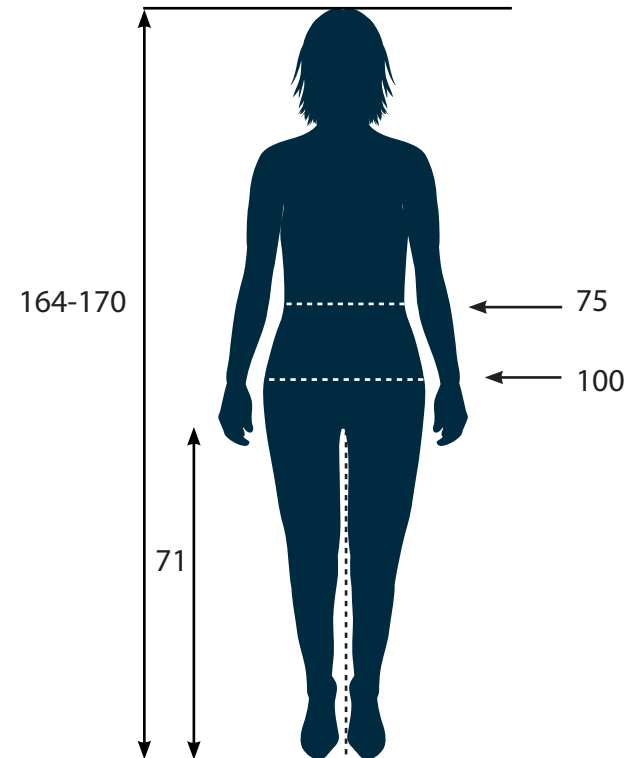
# NŐI KABÁT, BLÉZER ÉS MELLÉNY TERMÉKEK MÉRETNAGYSÁG JELÖLÉSEI ÉS JELZŐSZÁMAI



# NŐI NADRÁG ÉS SZOKNYA TERMÉKEK MÉRETNAGYSÁG JELÖLÉSEI ÉS JELZŐSZÁMAI



40N  
NORMÁL ALKAT



40T  
TELT ALKAT



# MELYIK ALKATCSOPORTBA TARTOZOM? (NŐI)

## Meghatározás menete a következő lépésekben:

1. **Testmagasság** lemérése.
2. Méret alapján beazonosítani mely mérethossz típusba tartozom, Alacsony (**A**), Normál (**N**), vagy Hosszított (**H**).

Alacsony	Normál	Hosszított
152 -158 cm	164 – 170 cm	176 – 182 cm

### •"A"\*- Alacsony állás:

- >a blézer hossza és ujjja hossza **3** cm-rel rövidebb,
- >nadrágok hossza **4** cm-rel rövidebb.

•"AA"\*- Extra Alacsony állás: nadrágok esetében az "A" Alacsony állás mellett létezik „AA” Extra Alacsony méret is, aminél változatlan körméretek mellett a hossz további 4 cm-re csökken.

### •"H"- Hosszított állás:

- >a blézer hossza és ujjja hossza 3 cm-rel hosszabb,
- >nadrágok hossza 4 cm-rel hosszabb.

•"HH"\*- Extra Hosszított állás: nadrágok esetében az "H" Hosszított állás mellett létezik „HH” Extra Hosszított méret is, aminél változatlan körméretek mellett a hossz további 4 cm-rel nő.

\* Szoknyák esetében csak "N" és "H" méretállások vannak, "A"-s nincs, mert rövid fazon.

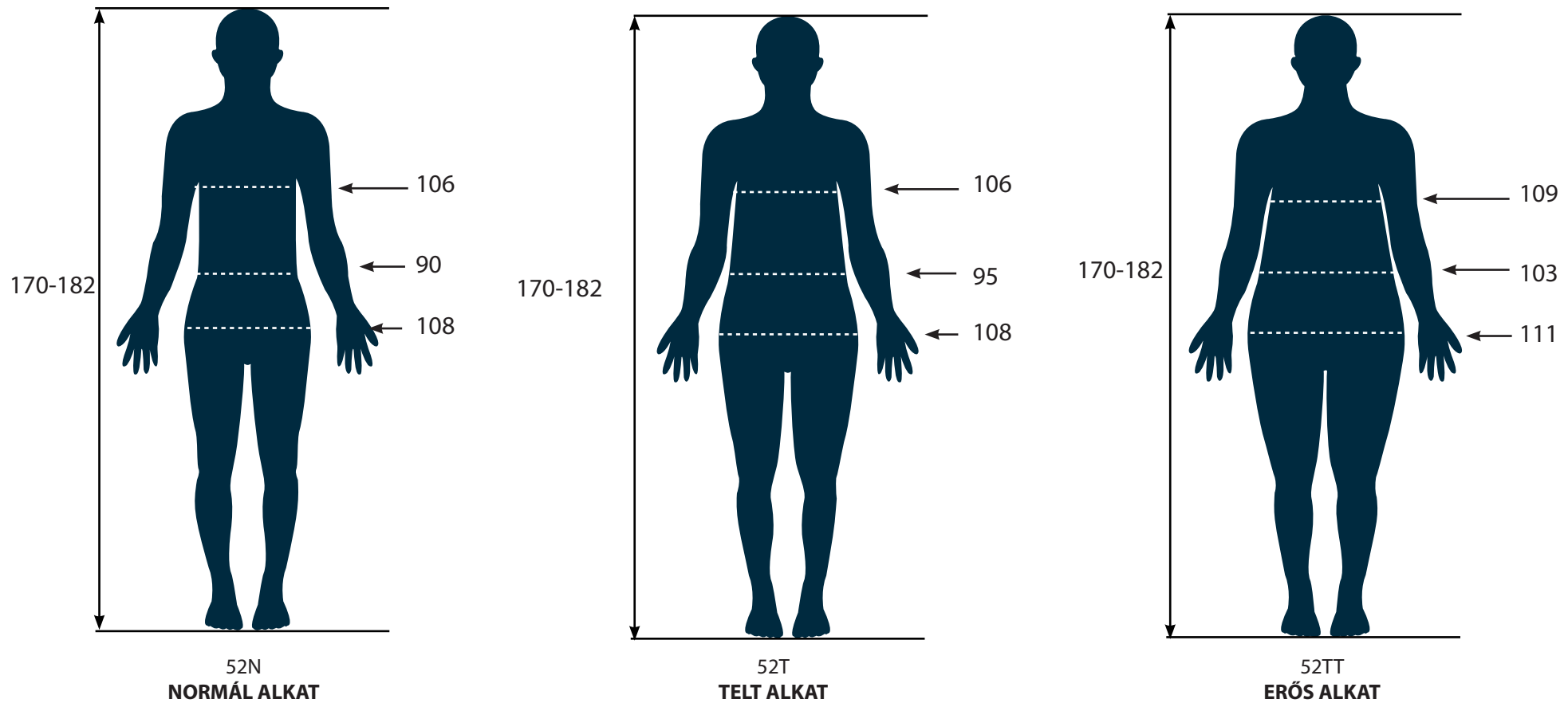
\*\* Csak nadrágoknál létezik "AA" Extra Alacsony és "HH" Extra Hosszított állás.

3. A **mell-, derék- és csípőkerület** pontos lemérése. Nadrágoknál **belsőhossz** mérése.
4. Beazonosítani az alkat csoportot, amelybe tartozom. Normál (**N**), Telt (**T**), vagy Erős (**TT**).

## Néhány segítő példa:

- > Ha alacsony és telt alkat vagyok, a testmagasságom 158 cm, mellkerületem 92 cm, csípőkerületem 94 cm, akkor a blézer címkéjén **A 40 T** jelzőszámot kell keresnem.
- > Ha magas vagyok, de normál alkatú, testmagasságom 178 cm, mellkerületem 94 cm, csípőkerületem 102 cm, akkor a blézer címkéjén **H 44 N** jelzőszámot kell keresnem.
- > Ha normál magas vagyok, de erős alkatú, testmagasságom 164 cm, mellkerületem 98 cm, csípőkerületem 110 cm, akkor a blézer címkéjén **46 TT** jelzőszámot kell keresnem.

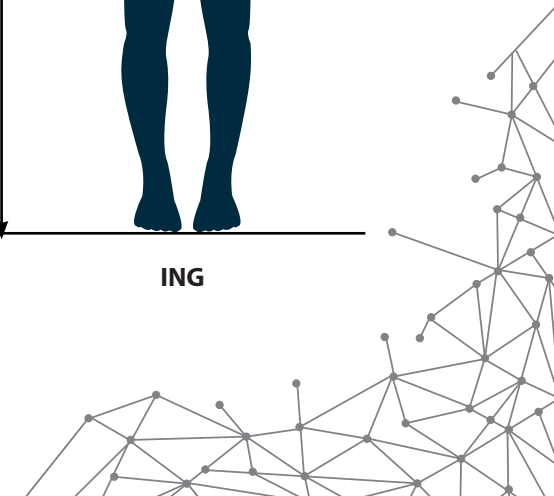
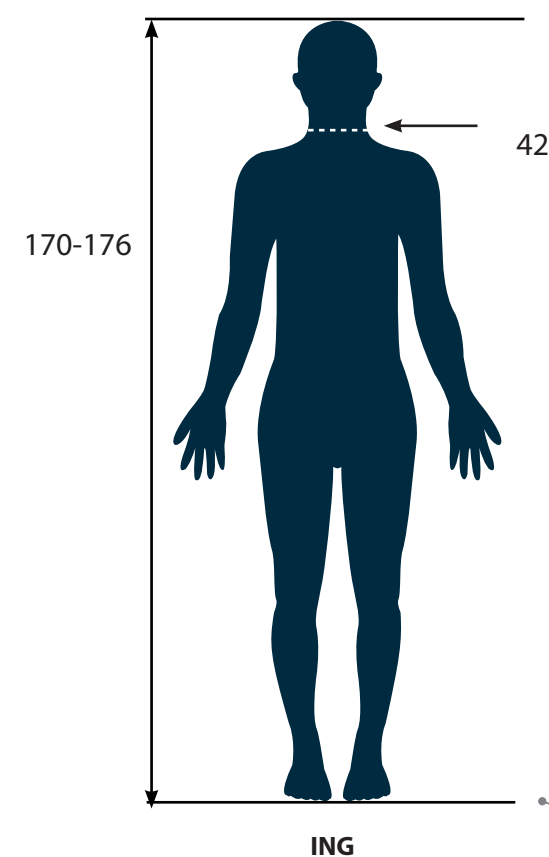
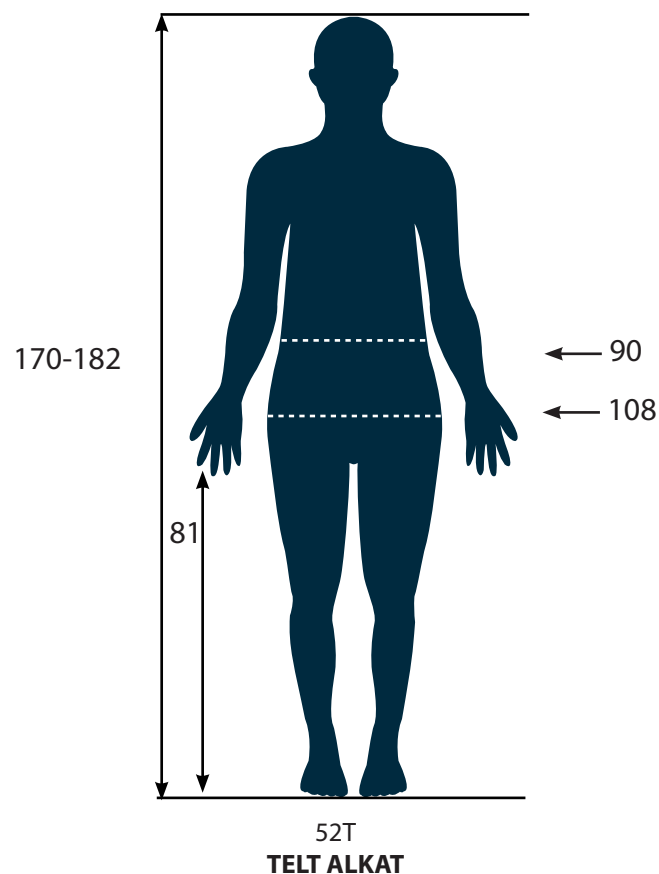
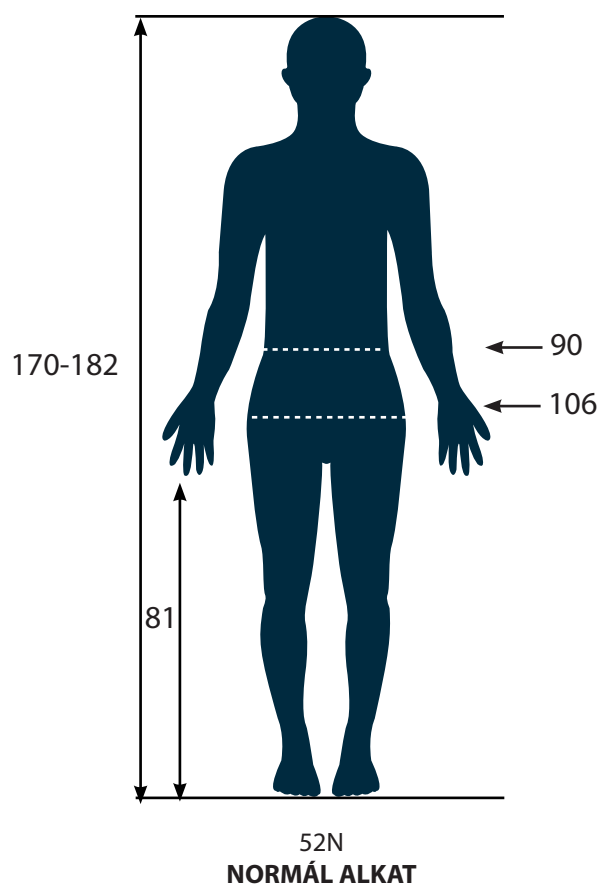
# FÉRFI KABÁT, ZAKÓ ÉS MELLÉNY TERMÉKEK MÉRETNAGYSÁG JELÖLÉSEI ÉS JELZŐSZÁMAI



# FÉRFI ING ÉS NADRÁG MÉRETNAGYSÁG JELÖLÉSEI ÉS JELZŐSZÁMAI

## NADRÁG

## ING



# MELYIK ALKATCSOPORTBA TARTOZOM? (FÉRFI)

**Meghatározás menete a következő lépésekben:**

1. **Testmagasság** lemérése.
2. Méret alapján beazonosítani mely mérethossz típusba tartozom, Alacsony (**A**), Normál (**N**), vagy Hosszított (**H**).

Alacsony	Normál	Hosszított
158 - 164 cm	170 - 182 cm	188 - 200 cm

- **"A"**- Alacsony állás:
  - > a zakó hossza és ujjja hossza **3** cm-rel rövidebb,
  - > nadrágok hossza **4** cm-rel rövidebb.
- **"AA"**\*\* - Extra Alacsony állás: nadrágok esetében az "A" Alacsony állás mellett létezik "AA" Extra Alacsony méret is, aminél változatlan körméretek mellett a hossz további 4 cm-re csökken.
- **"H"**- Hosszított állás:
  - > a zakó hossza és ujjja hossza 3 cm-rel hosszabb,
  - > nadrágok hossza 4 cm-rel hosszabb.
- **"HH"**\*\* - Extra Hosszított állás: nadrágok esetében az "H" Hosszított állás mellett létezik "HH" Extra Hosszított méret is, aminél változatlan körméretek mellett a hossz további 4 cm-rel nő.

\* Csak nadrágoknál létezik "AA" Extra Alacsony és "HH" Extra Hosszított állás.

3. A **mell-**, **derék-** és csípőkerület pontos lemérése. Nadrágoknál **belsőhossz** mérése.
4. Beazonosítani az alkat csoportot, amelybe tartozom. Normál (**N**), Telt (**T**), vagy Erős (**TT**).
5. Az ingeknél a nyakkerület mellett a testmagasság méretét is lényeges beazonosítani, mert ez határozza meg az ujjhosszt!

Néhány segítő példa:

- > Ha alacsony és telt alkat vagyok, a testmagasságom 158 cm, mellkerületem 106 cm, csípőkerületem 95 cm, akkor a blézer címkéjén **A 52 T** jelzőszámot kell keresnem.
- > Ha magas vagyok, de normál alkatú, testmagasságom 188 cm, mellkerületem 110 cm, csípőkerületem 112 cm, akkor a blézer címkéjén **H 54 N** jelzőszámot kell keresnem.
- > Ha normál magas vagyok, de erős alkatú, testmagasságom 178 cm, mellkerületem 117 cm, csípőkerületem 119 cm, akkor a blézer címkéjén **46 TT** jelzőszámot kell keresnem.

MÁV Zrt.  
Arculati kézikönyve  
MÉRETTÁBLÁK



**FÉRFI KABÁT, ZAKÓ, MELLÉNY testméret táblázata (cm-ben)**

ALACSONY 158-164 cm					NORMÁL 170-182 cm					HOSSZÍTOTT 188-200 cm					
ALACSONY - NORMÁL	Mell-kerület	Derek-kerület	Csípő-kerület	Kar hossz	NORMÁL	NORMÁL	Mell-kerület	Derek-kerület	Csípő-kerület	Kar hossz	HOSSZÍTOTT - NORMÁL	Mell-kerület	Derek-kerület	Csípő-kerület	Kar hossz
A40N	82	66	84	53		40N	82	66	84	56	H40N	82	66	84	59
A42N	86	70	88	54		42N	86	70	88	57	H42N	86	70	88	60
A 44 N	90	74	92	55		44 N	90	74	92	58	H 44 N	90	74	92	61
A 46 N	94	78	96	56		46 N	94	78	96	59	H 46 N	94	78	96	62
A 48 N	98	82	100	57		48 N	98	82	100	60	H 48 N	98	82	100	63
A 50 N	102	86	104	58		50 N	102	86	104	61	H 50 N	102	86	104	64
A 52 N	106	90	108	59		52 N	106	90	108	62	H 52 N	106	90	108	65
A 54 N	110	94	112	60		54 N	110	94	112	63	H 54 N	110	94	112	66
A 56 N	114	98	116	61		56 N	114	98	116	64	H 56 N	114	98	116	67
A 58 N	118	102	120	62		58 N	118	102	120	65	H 58 N	118	102	120	68
A 60 N	122	106	124	62,5		60 N	122	106	124	65,5	H 60 N	122	106	124	68,5
A 62 N	126	110	128	63		62 N	126	110	128	66	H 62 N	126	110	128	69
ALACSONY - TELT	Mell-kerület	Derek-kerület	Csípő-kerület	Kar hossz	TELT	TELT	Mell-kerület	Derek-kerület	Csípő-kerület	Kar hossz	HOSSZÍTOTT - TELT	Mell-kerület	Derek-kerület	Csípő-kerület	Kar hossz
A 44 T	90	79	92	55		44 T	90	79	92	58	H 44 T	90	79	92	61
A 46 T	94	83	96	56		46 T	94	83	96	59	H 46 T	94	83	96	62
A 48 T	98	87	100	57		48 T	98	87	100	60	H 48 T	98	87	100	63
A 50 T	102	91	104	58		50 T	102	91	104	61	H 50 T	102	91	104	64
A 52 T	106	95	108	59		52 T	106	95	108	62	H 52 T	106	95	108	65
A 54 T	110	99	112	60		54 T	110	99	112	63	H 54 T	110	99	112	66
A 56 T	114	103	116	61		56 T	114	103	116	64	H 56 T	114	103	116	67
A 58 T	118	107	120	62		58 T	118	107	120	65	H 58 T	118	107	120	68
A 60 T	122	111	124	62,5		60 T	122	111	124	65,5	H 60 T	122	111	124	68,5
A 62 T	126	115	128	63	62 T	126	115	128	66	H 62 T	126	115	128	69	
ALACSONY - ERŐS	Mell-kerület	Derek-kerület	Csípő-kerület	Kar hossz	ERŐS	ERŐS	Mell-kerület	Derek-kerület	Csípő-kerület	Kar hossz	HOSSZÍTOTT - ERŐS	Mell-kerület	Derek-kerület	Csípő-kerület	Kar hossz
A 50 TT	105	99	107	58		50 TT	105	99	107	61	H 50 TT	105	99	107	64
A 52 TT	109	103	111	59		52 TT	109	103	111	62	H 52 TT	109	103	111	65
A 54 TT	113	107	115	60		54 TT	113	107	115	63	H 54 TT	113	107	115	66
A 56 TT	117	111	119	61		56 TT	117	111	119	64	H 56 TT	117	111	119	67
A 58 TT	121	115	123	62		58 TT	121	115	123	65	H 58 TT	121	115	123	68
A 60 TT	125	119	127	62,5		60 TT	125	119	127	65,5	H 60 TT	125	119	127	68,5
A 62 TT	129	123	131	63		62 TT	129	123	131	66	H 62 TT	129	123	131	69
A 64 TT	133	127	135	63,5		64 TT	133	127	135	66,5	H 64 TT	133	127	135	69,5
A 66 TT	137	131	139	64		66 TT	137	131	139	67	H 66 TT	137	131	139	70
A 68 TT	141	135	143	64,5	68 TT	141	135	143	67,5	H 68 TT	141	135	143	70,5	
A 70TT	145	139	147	65	70 TT	145	139	147	68	H 70TT	145	139	147	71	

Mellények esetében csak "N"-es és "H"-s méretállások vannak, "A"-s NINCS! (rövid fazon eleve)

## FÉRFI NADRÁG testméret táblázata (cm-ben)

ALACSONY 158-164 cm				NORMÁL 170-182 cm				HOSSZÍTOTT 188-200 cm				
ALACSONY - NORMÁL	Derék-kerület	Csípő-kerület	Belső hossz	NORMÁL	NORMÁL	Derék-kerület	Csípő-kerület	Belső hossz	HOSSZÍTOTT - NORMÁL	Derék-kerület	Csípő-kerület	Belső hossz
A 40 N	66	82	71		40 N	66	82	75	H 40 N	66	82	79
A 42 N	70	86	72		42 N	70	86	76	H 42 N	70	86	80
A 44 N	74	90	73		44 N	74	90	77	H 44 N	74	90	81
A 46 N	78	94	74		46 N	78	94	78	H 46 N	78	94	82
A 48 N	82	98	75		48 N	82	98	79	H 48 N	82	98	83
A 50 N	86	102	76		50 N	86	102	80	H 50 N	86	102	84
A 52 N	90	106	77		52 N	90	106	81	H 52 N	90	106	85
A 54 N	94	110	78		54 N	94	110	82	H 54 N	94	110	86
A 56 N	98	114	79		56 N	98	114	83	H 56 N	98	114	87
A 58 N	103	118	80		58 N	103	118	84	H 58 N	103	118	88
A 60 N	108	122	81		60 N	108	122	85	H 60 N	108	122	89
A 62 N	113	126	82		62 N	113	126	86	H 62 N	113	126	90
ALACSONY - TELT	Derék-kerület	Csípő-kerület	Belső hossz	TELT	TELT	Derék-kerület	Csípő-kerület	Belső hossz	HOSSZÍTOTT - TELT	Derék-kerület	Csípő-kerület	Belső hossz
A 50 T	86	104	76		50 T	86	104	80	H 50 T	86	104	84
A 52 T	90	108	77		52 T	90	108	81	H 52 T	90	108	85
A 54 T	94	112	78		54 T	94	112	82	H 54 T	94	112	86
A 56 T	98	116	79		56 T	98	116	83	H 56 T	98	116	87
A 58 T	103	120	80		58 T	103	120	84	H 58 T	103	120	88
A 60 T	108	124	81		60 T	108	124	85	H 60 T	108	124	89
A 62 T	113	128	82		62 T	113	128	86	H 62 T	113	128	90
A 64 T	118	132	83		64 T	118	132	87	H 64 T	118	132	91
A 66 T	123	136	84		66 T	123	136	88	H 66 T	123	136	92
A 68 T	128	140	85	68 T	128	140	89	H 68 T	128	140	93	
A 70 T	133	144	86	70 T	133	144	90	H 70 T	133	144	94	

Nadrágok esetében az "A" ALACSONY (164cm-es testmagassághoz) méretállás mellett létezik "AA" EXTRA ALACSONY (158cm-es testmagassághoz) is, aminél változatlan körméretek mellett a hossz további 4 cm-rel CSÖKKEN.

Nadrágok esetében az "H" HOSSZÍTOTT (194cm-es testmagassághoz) méretállás mellett létezik "HH" EXTRA HOSSZÍTOTT (200cm-es testmagassághoz) is, aminél változatlan körméretek mellett a hossz további 4 cm-rel NŐ.

Nadrágok esetében a TELT méretállás változatlan derékméret mellett alacsonyabb felmenettel (üleppel) készül.

**NŐI KABÁT, BLÉZER, MELLÉNY testméret táblázata (cm-ben)**

ALACSONY 152-158 cm					NORMÁL 164-170 cm					HOSSZÍTOTT 176-182 cm				
ALACSONY - NORMÁL	Mell-kerület	Derék-kerület	Csípő-kerület	Kar hossz	NORMÁL	Mell-kerület	Derék-kerület	Csípő-kerület	Kar hossz	HOSSZÍTOTT - NORMÁL	Mell-kerület	Derék-kerület	Csípő-kerület	Kar hossz
A 34N	74	63	82	52,5	34 N	74	63	82	55,5	H 34N	74	63	82	58,5
A 36 N	78	67	86	53	36 N	78	67	86	56	H 36 N	78	67	86	59
A 38 N	82	71	90	53,5	38 N	82	71	90	56,5	H 38 N	82	71	90	59,5
A 40 N	86	75	94	54	40 N	86	75	94	57	H 40 N	86	75	94	60
A 42 N	90	79	98	54,5	42 N	90	79	98	57,5	H 42 N	90	79	98	60,5
A 44 N	94	83	102	55	44 N	94	83	102	58	H 44 N	94	83	102	61
A 46 N	98	87	106	55,5	46 N	98	87	106	58,5	H 46 N	98	87	106	61,5
A 48 N	102	91	110	56	48 N	102	91	110	59	H 48 N	102	91	110	62
A 50 N	106	95	114	56,5	50 N	106	95	114	59,5	H 50 N	106	95	114	62,5
A 52 N	110	99	118	57	52 N	110	99	118	60	H 52 N	110	99	118	63
A 54 N	116	105	124	57,5	54 N	116	105	124	60,5	H 54N	116	105	124	63,5
A 56 N	122	111	130	58	56 N	122	111	130	61	H 56N	122	111	130	64
ALACSONY - TELT	Mell-kerület	Derék-kerület	Csípő-kerület	Kar hossz	TELT	Mell-kerület	Derék-kerület	Csípő-kerület	Kar hossz	HOSSZÍTOTT - TELT	Mell-kerület	Derék-kerület	Csípő-kerület	Kar hossz
A 36 T	84	68,5	86	53	36 T	84	68,5	86	56	H 36 T	84	68,5	86	59
A 38 T	88	72,5	90	53,5	38 T	88	72,5	90	56,5	H 38 T	88	72,5	90	59,5
A 40 T	92	76,5	94	54	40 T	92	76,5	94	57	H 40 T	92	76,5	94	60
A 42 T	96	80,5	98	54,5	42 T	96	80,5	98	57,5	H 42 T	96	80,5	98	60,5
A 44 T	100	84,5	102	55	44 T	100	84,5	102	58	H 44 T	100	84,5	102	61
A 46 T	104	88,5	106	55,5	46 T	104	88,5	106	58,5	H 46 T	104	88,5	106	61,5
A 48 T	108	92,5	110	56	48 T	108	92,5	110	59	H 48 T	108	92,5	110	62
A 50 T	112	96,5	114	56,5	50 T	112	96,5	114	59,5	H 50 T	112	96,5	114	62,5
A 52 T	116	100,5	118	57	52 T	116	100,5	118	60	H 52 T	116	100,5	118	63
A 54 T	122	106,5	124	57,5	54 T	122	106,5	124	60,5	H 54 T	122	106,5	124	63,5
A 56 T	128	112,5	130	58	56 T	128	112,5	130	61	H 56 T	128	112,5	130	64
A 58 T	134	118,5	136	58,5	58 T	134	118,5	136	61,5	H 58 T	134	118,5	136	64,5
A 60 T	140	124,5	142	59	60 T	140	124,5	142	62	H 60 T	140	124,5	142	65
ALACSONY - ERŐS	Mell-kerület	Derék-kerület	Csípő-kerület	Kar hossz	ERŐS	Mell-kerület	Derék-kerület	Csípő-kerület	Kar hossz	HOSSZÍTOTT - ERŐS	Mell-kerület	Derék-kerület	Csípő-kerület	Kar hossz
A 36 TT	78	73	90	53	36 TT	78	73	90	56	H 36TT	78	76	90	59
A 38 TT	82	77	94	53,5	38 TT	82	77	94	56,5	H 38 TT	82	77	94	59,5
A 40 TT	86	81	98	54	40 TT	86	81	98	57	H 40 TT	86	81	98	60
A 42 TT	90	85	102	54,5	42 TT	90	85	102	57,5	H 42 TT	90	85	102	60,5
A 44 TT	94	89	106	55	44 TT	94	89	106	58	H 44 TT	94	89	106	61
A 46 TT	98	93	110	55,5	46 TT	98	93	110	58,5	H 46 TT	98	93	110	61,5
A 48 TT	102	97	114	56	48 TT	102	97	114	59	H 48 TT	102	97	114	62
A 50 TT	106	101	118	56,5	50 TT	106	101	118	59,5	H 50 TT	106	101	118	62,5
A 52 TT	110	105	122	57	52 TT	110	105	122	60	H 52 TT	110	105	122	63
A 54 TT	116	111	128	57,5	54 TT	116	111	128	60,5	H 54 TT	116	111	128	63,5
A 56 TT	122	117	134	58	56 TT	122	117	134	61	H 56 TT	122	117	134	64
A 58 TT	128	123	140	58,5	58 TT	128	123	140	61,5	H 58 TT	128	123	140	64,5
A 60 TT	134	129	146	59	60 TT	134	129	146	62	H 60 TT	134	129	146	65

Mellények esetében csak "N"-es és "H"-s méretállások vannak, "A"-s NINCS! (rövid fazon eleve)

## NŐI NADRÁG, SZOKNYA testméret táblázata (cm-ben)

ALACSONY 152-158 cm				NORMÁL 164-170 cm				HOSSZÍTOTT 176-182 cm					
ALACSONY - NORMÁL	Derék-kerület	Csípő-kerület	Belső hossz	NORMÁL	NORMÁL	Derék-kerület	Csípő-kerület	Belső hossz	HOSSZÍTOTT - NORMÁL	HOSSZÍTOTT - NORMÁL	Derék-kerület	Csípő-kerület	Belső hossz
A 34 N	63	82	64		34 N	63	82	68		H 34 N	63	82	72
A 36 N	67	86	65		36 N	67	86	69		H 36 N	67	86	73
A 38 N	71	90	66		38 N	71	90	70		H 38 N	71	90	74
A 40 N	75	94	67		40 N	75	94	71		H 40 N	75	94	75
A 42 N	79	98	68		42 N	79	98	72		H 42 N	79	98	76
A 44 N	83	102	69		44 N	83	102	73		H 44 N	83	102	77
A 46 N	87	106	70		46 N	87	106	74		H 46 N	87	106	78
A 48 N	91	110	71		48 N	91	110	75		H 48 N	91	110	79
A 50 N	95	114	72		50 N	95	114	76		H 50 N	95	114	80
A 52 N	99	118	73		52 N	99	118	77		H 52 N	99	118	81
A 54 N	105	124	74		54 N	105	124	78		H 54 N	105	124	82
A 56 N	111	130	75		56 N	111	130	79		H 56 N	111	130	83
ALACSONY - TELT	Derék-kerület	Csípő-kerület	Belső hossz		TELT	TELT	Derék-kerület	Csípő-kerület		Belső hossz	HOSSZÍTOTT - TELT	HOSSZÍTOTT - TELT	Derék-kerület
A 36 T	67	92	65	36 T		67	92	69	H 36 T	67		92	73
A 38 T	71	96	66	38 T		71	96	70	H 38 T	71		96	74
A 40 T	75	100	67	40 T		75	100	71	H 40 T	75		100	75
A 42 T	79	104	68	42 T		79	104	72	H 42 T	79		104	76
A 44 T	83	108	69	44 T		83	108	73	H 44 T	83		108	77
A 46 T	87	112	70	46 T		87	112	74	H 46 T	87		112	78
A 48 T	91	116	71	48 T		91	116	75	H 48 T	91		116	79
A 50 T	95	120	72	50 T		95	120	76	H 50 T	95		120	80
A 52 T	99	124	73	52 T		99	124	77	H 52 T	99		124	81
A 54 T	105	130	74	54 T		105	130	78	H 54 T	105		130	82
A 56 T	111	136	75	56 T		111	136	79	H 56 T	111		136	83
A 58 T	117	142	76	58 T		117	142	80	H 58 T	117		142	84
A 60 T	123	148	77	60 T		123	148	81	H 60 T	123		148	85

Nadrágok esetében az "A" ALACSONY (158cm-es testmagassághoz) méretállás mellett létezik **"AA" extra ALACSONY** (152 cm-es testmagassághoz) is, aminél változatlan körméretek mellett a hossz további 4 cm-rel CSÖKKEN.

Nadrágok esetében az "H" HOSSZÍTOTT (176cm-es testmagassághoz) méretállás mellett létezik **"HH" extra HOSSZÍTOTT** (182cm-es testmagassághoz) is, aminél változatlan körméretek mellett a hossz további 4 cm-rel NŐ.

Szoknyák esetében csak "N"-es és "H"-s méretállások vannak, "A"-s NINCS! (rövid fazon eleve)



**FÉRFI FARMER testméret táblázat (cm-ben)**

NADRAG	31	32	33	34	36	38	40	42	44
Derékbőség	81	85	89	93	97	101	105	111	115
Csipőbőség	96	100	104	108	112	116	120	124	128
DZSEKI	S	M	L	XL	2XL	3XL	4XL		
Mellbőség	108	112	116	120	122	124	126		
Alja bőség	96	100	106	112	118	122	126		
Ujja hossza	65	66	67	68	69	70	71		
Háta hossza	67	69	71	73	74	75	76		

**NŐI FARMER testméret táblázat (cm-ben)**

NADRAG	26	27	28	29	30	31	32	33	34	36	38
Derékbőség	64	66	68	70	74	78	82	86	90	94	98
Csipőbőség	90	92	94	96	100	102	104	106	110	114	118
DZSEKI	XS	S	M	L	XL	2XL	3XL	4XL			
Mellbőség	89	91	94	97	100	103	106	109			
Alja bőség	56	60	64	68	72	76	80	84			
Ujja hossza	60	61	62	63	64	65	66	67			
Háta hossza	54	55	56	57	58	59	60	61			

**FÉRFI KÖTÖTT TERMÉKEK méret táblázata**

	Test-magasság	Mell-kerület	Csipő-kerület
<b>normál állás</b>			
164 - 44	164	88	82
170 - 176 - 46	170 - 176	92	86
170 - 176 - 50	170 - 176	100	94
170 - 176 - 54	170 - 176	108	102
170 - 176 - 58	170 - 176	116	110
170 - 176 - 62	170 - 176	124	118
<b>hosszított állás</b>			
182 - 188 - 48	182 - 188	96	90
182 - 188 - 52	182 - 188	104	98
182 - 188 - 56	182 - 188	112	106
182 - 188 - 60	182 - 188	120	114

**NŐI KÖTÖTT TERMÉKEK méret táblázata**

	Test-magasság	Mell-kerület	Csipő-kerület
<b>normál állás</b>			
158 - 164 - 44	158 - 164	88	96
158 - 164 - 48	158 - 164	96	104
158 - 164 - 52	158 - 164	104	112
158 - 164 - 56	158 - 164	112	120
158 - 164 - 60	158 - 164	120	128
<b>hosszított állás</b>			
170 - 176 - 46	170 - 176	92	100
170 - 176 - 50	170 - 176	100	108
170 - 176 - 54	170 - 176	108	116
170 - 176 - 58	170 - 176	116	124

**FÉRFI VÁSZON TERMÉKEK méretábrázolása**

	Test- magasság	Mell- kerület	Derék- kerület	Csípő- kerület	Ujja-hossz	Belső- hossz
<b>normál állás</b>						
164 - 88 (44)	164	88	76	92	56	76
170 - 92 (46)	170	92	80	96	58	79
170 - 96 (48)	170	96	84	100	58	78,5
170 - 100 (50)	170	100	88	104	58	78
176 - 104 (52)	176	104	92	108	60	81
182 - 108 (54)	182	108	96	112	62	84
182 - 112 (56)	182	112	100	116	62	83,5
182 - 116 (58)	182	116	104	120	62	83
182 - 120 (60)	182	120	108	124	62	82,5
<b>hosszított állás</b>						
176 - 92 (46 A)	176	92	80	96	60	82,5
182 - 96 (48 A)	182	96	84	100	62	85,5
182 - 100 (50 A)	182	100	88	104	62	85
182 - 104 (52 A)	182	104	92	108	62	84,5
188 - 108 (54 A)	188	108	96	112	64	87,5
188 - 112 (56 A)	188	112	100	116	64	87
192 - 116 (58 A)	192	116	104	120	66	90
<b>telt állás</b>						
164 - 44 (44 B)	164	88	82	95	56	75,5
164 - 46 (46 B)	164	92	86	99	56	75
164 - 48 (48 B)	164	96	90	103	56	74,5
170 - 50 (50 B)	170	100	94	107	58	77,5
170 - 52 (52 B)	171	104	98	111	58	77
176 - 54 (54 B)	176	108	102	115	60	80
176 - 56 (56 B)	176	112	106	119	60	79,5
182 - 58 (58 B)	182	116	110	123	62	82,5
<b>erős állás</b>						
164 - 24 (48 C)	164	96	96	106	56	74
170 - 25 (50 C)	170	100	100	110	58	77
170 - 26 (52 C)	170	104	104	114	58	76,5
170 - 27 (54 C)	170	108	108	118	58	76
176 - 28 (56 C)	176	112	112	122	60	79
176 - 29 (58 C)	176	116	116	126	60	78,5
182 - 31 (AB 8)	182	124	124	134	62	81
182 - 32 (AB 9)	182	128	128	138	62	80,5
182 - 33 (AB 10)	182	132	132	142	62	80

**NŐI VÁSZON TERMÉKEK méretábrázolása**

	Test- magasság	Mell- kerület	Derék- kerület	Csípő- kerület	Ujja-hossz	Belső- hossz
<b>normál állás</b>						
152 - 88 (44)	152	88	67	92	52	69
158 - 92 (46)	158	92	71	96	54	72
158 - 96 (48)	158	96	75	100	54	71
158 - 100 (50)	158	100	79	104	54	71
164 - 104 (52)	164	104	82	108	56	74
164 - 108 (54)	164	108	86	112	56	73
164 - 112 (56)	164	112	90	116	56	73
<b>hosszított állás</b>						
158 - 88 (44A)	158	88	67	92	54	72,5
164 - 92 (46A)	164	92	70	96	56	75,5
164 - 96 (48A)	164	96	74	100	56	75
164 - 100 (50A)	164	100	78	104	56	74,5
170 - 104 (52A)	170	104	81	108	58	77,5
170 - 108 (54A)	170	108	85	112	58	77
170 - 112 (56A)	170	112	89	116	58	76,5
<b>telt állás</b>						
152 - 44 (44B)	152	88	70	96	52	68,5
158 - 46 (46B)	152	92	74	100	52	68
158 - 48 (48B)	152	96	78	104	52	67,5
158 - 50 (50B)	152	100	82	108	52	67
164 - 52 (52B)	158	104	85	112	54	70
164 - 54 (54B)	158	108	89	116	54	69,5
164 - 56 (56B)	158	112	93	120	54	69
<b>erős állás</b>						
164 - 29 (AB 8)	164	116	98	128	56	71,5
164 - 30 (AB 9)	164	120	112	132	56	71
170 - 31 (AB 10)	170	124	116	136	58	74

**RUHAKÓD JEGYZÉK**

megnevezés	Ruhakód	megnevezés	Ruhakód
Férfi Télkabát	99134	Női Télkabát	99300
Férfi Átmeneti Kabát	99151	Női Átmeneti Kabát	99318
Férfi Esőköpeny	99240	Női Esőköpeny	99421
Férfi Zakó	99168	Női Blézer	99336
Férfi Mellény	99192	Női Mellény	99365
Férfi Nadrág	99218	Szoknya	99392
Férfi Téli Nadrág	99230	Női Nadrág	99402
Férfi Hosszú Ujjú Ing	99129	Női Téli Nadrág	99411
Férfi Rövid Ujjú Ing	99125	Női Hosszú Ujjú Blúz	99030
Férfi száras cipő, téli*	97993	Női Rövid Ujjú Blúz	99025
Férfi félcipő, nyári*	98093	Női száras cipő, téli*	98193
Férfi félcipő, átmeneti*	98098	Női félcipő, nyári, emelt sarok*	98290
Férfi Nyakkendő	99121	Női félcipő, nyári, lapos sarok*	98293
		Női félcipő, átmeneti, emelt sarok*	98295
		Női félcipő, átmeneti, lapos sarok*	98298
		Női Kendő	90200
Férfi kötött pulóver	98360	Női kötött pulóver	98380
Férfi kötött mellény	98364	Női kötött mellény	98384
Férfi hosszú ujjú galléros póló	98366	Női hosszú ujjú galléros póló	98386
Férfi hosszú ujjú kereknyakú póló	98368	Női hosszú ujjú kereknyakú póló	98388
Férfi rövid ujjú galléros póló	98372	Női rövid ujjú galléros póló	98392
Férfi rövid ujjú kereknyakú póló	98376		
Férfi vászon téli dzseki	93400	Női vászon téli dzseki	93440
Férfi vászon dzseki	93405	Női vászon dzseki	93445
Férfi vászon nadrág	93410	Női vászon nadrág	93450
Férfi melles nadrág	93420	Női melles nadrág	93460
Férfi Farmerdzseki	99122	Női Farmerdzseki	99020
Férfi Farmernadrág	91229	Női Farmernadrág	99021
Férfi Farmer Térdnadrág	99124	Női Farmer Térdnadrág	99023
Vörös Tányérsapka	99120		
Kék Tányérsapka	99118		
Téli sál	98303		
Téli kötött kesztyű	98304		
Hosszú pamut alsónadrág	93430		
Téliésített sapka	93480		
Vászon sapka	93485		

\* Érvényes: 2015.12.31.-ig